



tw 2026

IceToolz[®]

2026 內容

- 01-02 新品項
- 03 車頭碗組扳手
- 04 踏板與輪軸扳手
- 05-06 曲柄與齒盤工具
- 07 五通中軸工具 (BB工具)
- 08-10 車架與前叉工具
- 11 煞變線處理工具
- 12-13 煞車系統工具
- 14-15 打鏈與傳動工具
- 16-17 飛輪拆裝工具
- 17 花鼓薄板扳手
- 18-20 輪組維修與校正
- 21-22 輪胎維修與更換
- 23 扭力扳手
- 24-27 一般手工具
- 28-29 內六角與星狀 (Torx®) 扳手
- 30-31 多功能隨身工具
- 32-34 打氣筒
- 34-37 清潔與潤滑用品
- 38-39 專業修車架
- 40-41 精選工具組
- 42-43 展示與收納架
- 44 安全防護用品
- 44 各類配件



此處使用的第三方品牌/產品名稱僅用於識別此類產品，僅供描述性用途。這些名稱可能是其各自所有者的商標和/或註冊商標。

Online Video



2026

新品項

E282 & E283
高等級 HSS 耐用性
 高品質HSS具卓越耐磨性，適合長期專業維修使用



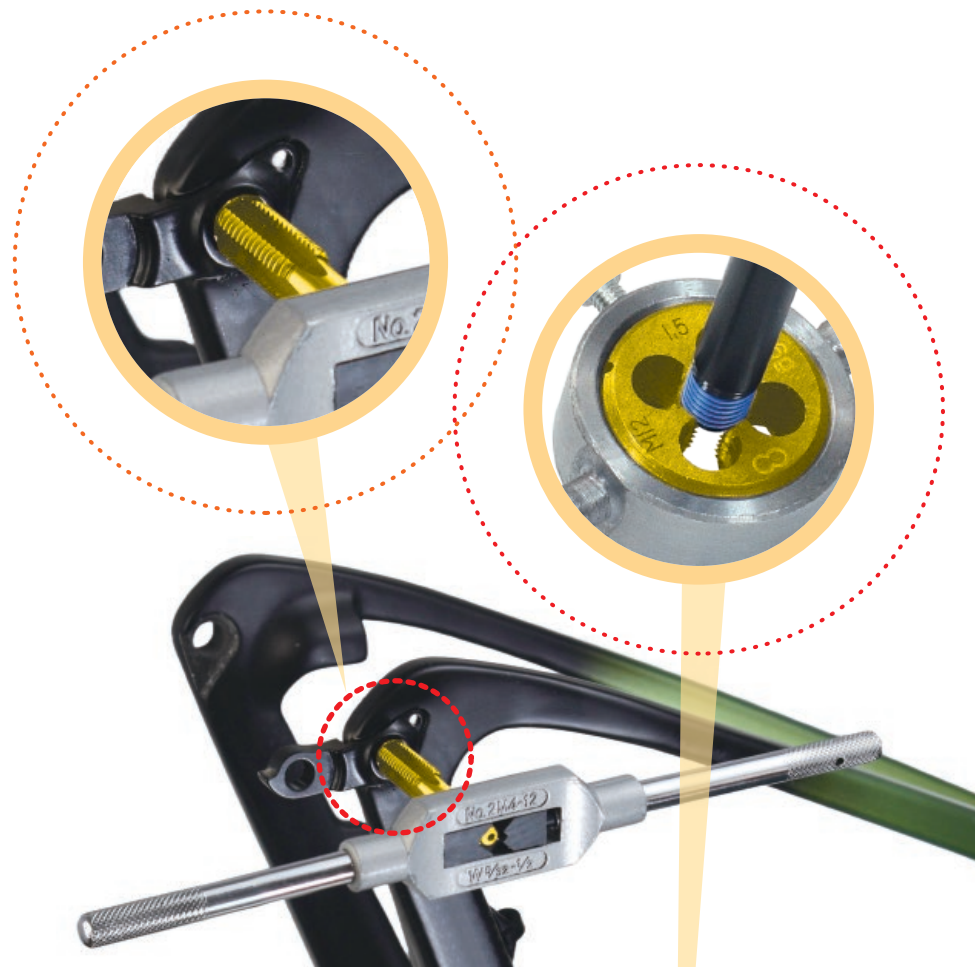
修復貫通式車軸尾端

此牙攻組可快速、精準地校正並修復尾端受損牙紋，採用高耐久 HSS 高速鋼



精密切削輪廓

精準的牙攻幾何設計可確保牙紋咬合準確、切削乾淨



E282 貫通軸勾爪內牙修整攻牙組

穩定、可控的操作

導向結構確保修復過程中的對位精準，並保護珍貴的尾端與車軸牙紋



E283 貫通軸外牙修整板牙組

穩定、可控的操作

導向切削能保持對位正確，避免造成額外牙紋損傷



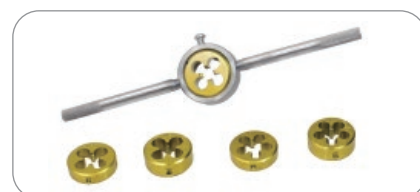
修復高價貫通式車軸

此板牙組可精準修復受損的貫通式車軸外牙，採用耐用 HSS 高速鋼



精密切削輪廓

板牙的精準幾何設計可提供乾淨、準確的外牙修復



安全且舒適

堅固手柄提供穩定扭力，操作信心十足



E633 = PART ① + ②



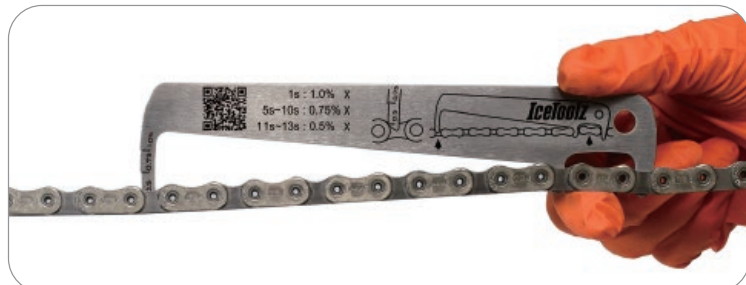
E633 SuperLifter-III 維修台

採用雙盒式包裝設計，可降低單盒重量並提升運輸便利性

62C5 鏈條測量器

真實磨損隔離

62C5 採用三點式系統來消除滾子浮動和銷釘尺寸公差，確保讀數反映實際的銷釘伸長量，而不仅仅是機械間隙。從 62C4 更新。



傳動系統經濟性

防止因過早更換鏈條而造成的浪費，同時保護您的飛輪和齒盤免受因檢查過晚而造成的損壞。



54R3M

碟煞換油組適用於 **Shimano®** 碟煞系統



06C3 五合一前叉碗扳手

- 30+32+36mm前叉碗扳手
- 飛輪固定器
- 勾頭扳手



06F2 32mm前叉碗扳手



06H8 四合一前叉碗扳手

- 30x32 + 36x40mm四合一前叉碗扳手



E148 車頭碗/中軸碗安裝工具

- 適用於29.9, 33.9, 36.8, 40.9, 43.8, 46.7, 51.7, 54.8mm車頭碗
- 適用於 Press-Fit 系統 22/ 24/ 30mm 內徑軸承
- 最大工作長度 210 公釐



M100 車頭碗鎖環拆裝套筒- 30mm

M106 車頭碗鎖環拆裝套筒- 36mm

M127 車頭碗座拆裝套筒 - 47mm

33S1 15mm車店級腳踏專用扳手

- 採用鉻鉬合金鋼經精密加工製成
- 符合人體工學的把手使用更舒適，不易滑脫

34S2 多功能扳手

- 含15mm腳踏扳手、鉤頭扳手、飛輪固定器
- 特別適合單速車使用

34S4 多功能扳手

- 含15mm踏板扳手、鉤頭扳手、飛輪固定器
- 適合變速車使用

3400 多功能扳手

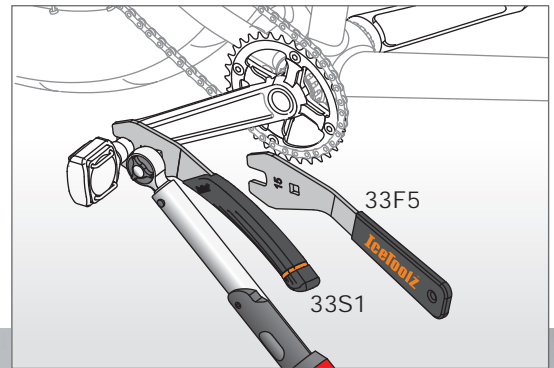
- 含15mm踏板扳手
- 14x15mm套筒

34B1 多功能扳手

- 含15mm踏板扳手
- 14mm套筒

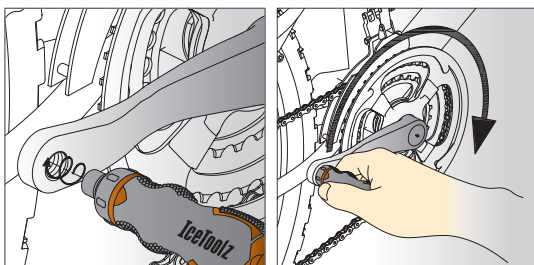
33F5 15mm踏板扳手

- 採用鉻鉬合金鋼經精密加工製成
- 軟膠包覆更舒適，不易滑脫



33D1 虛擬踏板

- 適用於組裝新的自行車時調整，旋轉曲柄用
- 符合人體工學的把手使用更舒適，不易滑脫



E152

- 踏板鎖孔絲攻組 1/2" x20TPI (左右各一)

E154

- 踏板鎖孔絲攻組 9/16" x20TPI (左右各一)

04C2 曲柄拆卸器

- 適用於拆卸傳統四方錐型軸、Shimano® Octalink及ISIS®空心軸
- 使用8mm六角扳手(#35V8)轉動螺絲
- 專利設計

04D2 多功能曲柄拆卸器

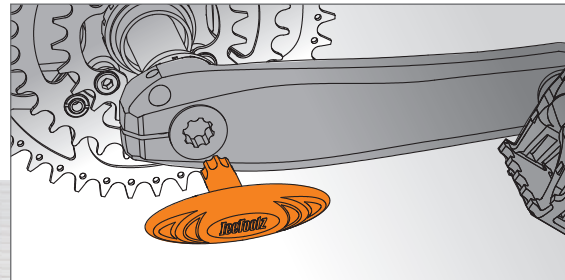
- 適用於拆卸傳統四方錐型軸、Shimano® Octalink及ISIS®空心軸
- 附14x15mm套筒，8mm內六角扳手
- 專利設計

04S1 專業型曲柄扳手

- 適用於拆卸傳統四方錐型軸、Shimano® Octalink及ISIS®空心軸
- 附14x15mm套筒，8mm內六角扳手
- 符合人體工學的把手使用更順手
- 專利設計

04T1 Shimano® 曲柄預壓調整蓋拆裝工具

- 適用於Shimano® Hollowtech II 的曲柄預壓調整蓋
- 加大力臂及增加長度設計，拆裝時不會被曲柄干涉，且操作省力



2741 大齒盤鎖環套筒

- 適用於SHIMANO FC-M91xx/ FC-M81xx/ FC-M71xx 系列



27P5 大齒盤螺母固定工具

- 適用大多數大齒盤開槽螺母以及曲柄防塵蓋
- 確保固定開槽螺母，避免旋轉



M582 Shimano® & FSA 電動車大齒盤鎖片工具

- 適用於Shimano® SM-CRE80 (STePS) and FSA Spider
- 搭配1/2"雙向棘輪快拆扳手(#43R4x)使用

M583 Shimano® & FSA 電動車大齒盤鎖片工具

- 適用於Shimano® SM-CRE60 (STePS)
- 搭配1/2"雙向棘輪快拆扳手(#43R4x)使用

M585 Shimano® & FSA 電動車大齒盤鎖片工具

- 適用於Shimano® DU-EP5/EP6/EP801
- 搭配1/2"雙向棘輪快拆扳手(#43R4x)使用

M801 BOSCH® 電動馬達鎖片拆裝工具

- 適用於Bosch® Active / Performance
- 搭配1/2"雙向棘輪快拆扳手(#43R4x1)使用

M803 BOSCH® 電動馬達鎖片拆裝工具

- 適用於Bosch® Gen. 3/4 and Yamaha® PW-X drives
- 搭配1/2"雙向棘輪快拆扳手(#43R4x1)使用



Innovation Award



E521 踏板鎖孔修整套件

- 修理以及保存高級踏板上已損壞的螺紋之最佳維修工具
- 含9/16"螺紋護套組五對及工具、擴孔刀左右牙各一只、絲攻扳手、#C143切削油60ml、毛刷一隻



E521H 9/16" 螺紋護套組

- 五對一組
- 需搭配#E521踏板鎖孔修整套件



E521T 專業用擴孔牙刀

- 使用於擴大踏板鎖孔
- 需搭配#E521踏板鎖孔修整套件
- 含左右牙刀各1只

11F3 ▶
此工具僅與
原始平面杯
碗設計相容



11T1 中軸套筒固定套件

- 適用於 1/2 吋硬碟底托工具 (不包括非空心底托)。
- 以彈簧為基礎的張力系統，可確保安全接合並防止滑動。

中軸工具對照表

零件規格	零件料號	SHIMANO® TL	IceToolz	驅動方式
Campagnolo® splined 12齒 可調整五通碗鎖片			09B3 11A0	1/2" 四方頭
Cartridge / OCTALINK®	BB-5500, 6500 & ES25 BB-UN26	TL-UN74-S	11B1 11B3	1/2" 四方頭 32mm 開口扳手
8-槽 外徑44mm 五通碗座 帶四方溝五通及車頭碗 鎖片 內徑22/ 24/ 28.99/ 30mm 軸承 3槽 外徑46mm 鎖片	Press-Fit system	TL-UN96	11D3 11H1 11R4 M083	32mm 開口扳手 1/2" 四方頭
16槽 外徑44mm 五通碗座	Shimano® SM-BB4600, BB51, BB52, BB5700, BB-RS500, BB6700, BB70, BB7900 & BB80 Campagnolo®, Chris King® SRAM®/Truvativ® GXP, FSA MegaExo® Hope®, Race Face® X-type, Surly® Wheels Manufacturing™, Fulcrum® Bafang® BBSH, BBS02 mid-drive e-bike motor lockrings.	TL-FC32/33/36	11C1	
			11F3	8mm 六角扳手
			M091	1/2" 四方頭
16槽 外徑41mm 五通碗座	Shimano® Ultegra® BBR60, Deore XT® MT-800	TL-FC25/37	11C3 M093	1/2" 四方頭
16槽 外徑39mm 五通碗座	Shimano® XTR® BB93 Shimano® Dura-Ace® BB9000	TL-FC24/34	11C5 M095	1/2" 四方頭
12槽 外徑46mm 五通碗座	SRAM® DUB™, Race Face® Cinch™ Rotor® BSA30, Zipp® Vuma™ Hawk Racing™ BB3086™		11C7 M097	1/2" 四方頭
12槽 外徑50.4mm 五通碗座	BBInfinite® T47 Chris King® ThreadFit™ T47 & ThreadFit™ 30 Enduro® BBright® TorqTite®, Hambini T47 Rotor® T47 External 30 mm & BBright®, BB30, BB386EVO, and PF30 thread-together		M098	1/2" 四方頭
16槽 外徑52.2mm 五通碗座	FSA® MegaEvo® Wheels Manufacturing™ T47 & PF30		M099	1/2" 四方頭
12槽 外徑48~50mm 五通碗座	Praxis Works® M30		M030	1/2" 四方頭
16槽 外徑53mm 五通碗座	Colnago Threadfit 82.5		M045	1/2" 四方頭



E355 吊耳檢測工具

- 檢測吊耳是否與輪圈平行
- 適用輪組範圍: 18吋~30吋



E326 The Wat 座管尺寸量測工具

- 適用尺寸: $\varnothing 25.0 \sim \varnothing 31.8\text{mm}$
- 可快速量測座管寬度(seat tube)，選擇適合的座桿



E175 銑中軸螺紋及切端面工具組

- 適用於英制螺紋 (1.37"BC24T)
- 專利設計



切削



E181 車架頭管車管口徑及端面銑平工具組

- 適用頭管規格: 1"及1-1/8"
- 含附件: E181A、E181B、E181F
- 專利設計



攻牙



E185 車架頭管絞管及端面銑平面及巡中軸螺紋及銑端面工具組

- 適用頭管規格: 1"及1-1/8" 中軸英制螺紋(1.37"BC24T)和義大利制螺紋(36mm x 24TPI)
- 含附件: E171F、E171L、E171R、E171T、E173L、E173R、E173T、E181A、E181B
- 專利設計



請參閱下一頁以了解其他切割工具



E282 貫通軸勾爪內牙修整攻牙組

- 修復勾爪內損壞的貫通軸內螺紋
- 多種螺紋規格，支援市面上多數貫通軸規格
- M12 x 1.0P, M12 x 1.5P, M12 x 1.75P, M15 x 1.0P, 跟 M15 x 1.5P
- 採用高速鋼 (HSS) 製造，耐用度高
- 不含把手



E283 貫通軸外牙修整攻牙組

- 修復損壞的貫通軸外螺紋
- 多種螺紋規格，支援市面上多數貫通軸規格
- M12 x 1.0P, M12 x 1.5P, M12 x 1.75P, M15 x 1.0P, 跟 M15 x 1.5P
- 採用高速鋼 (HSS) 製造，耐用度高



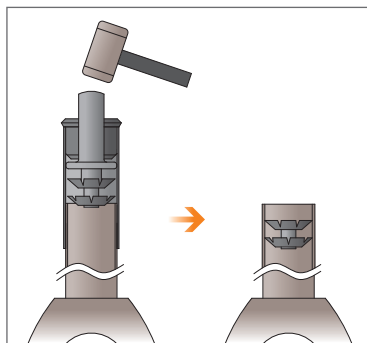


E173D	T47攻牙刀組	T47(M47x1.0P)包含驅動端(金色)及非驅動端(黑色)
E173R	攻牙刀	英式牙 (1.37" x 24TPI), 右邊左旋牙, 金色
E173L	攻牙刀	英式牙 (1.37" x 24TPI), 左邊右旋牙, 黑色
E173T	攻牙刀	意式牙 (1.37" x 24TPI), 綠色
E171N	五通鉸孔銑面刀	Ø41mm 適用 BB86/92, PF24, PF41.
E171M	五通鉸孔銑面刀	Ø46mm 適用 PF30.
E171R	五通定位螺絲	英式牙 (1.37" x 24TPI), 右邊反牙, 金色
E171L	五通定位螺絲	英式牙 (1.37" x 24TPI), 左側正牙, 黑色
E171T	五通定位螺絲	意式牙 (1.37" x 24TPI), 銀色
E181L	置中定位錐	適用頭管內徑 ø48~54mm.
E181F	頭管銑面刀	Ø45mm
E171F	銑面刀	Ø55mm
E181C	頭管鉸孔刀	Ø34mm 適用1-1/8" Chris King®傳統車頭碗系列.
E181G	頭管鉸孔銑面刀	Ø41.4mm適用Cane Creek®. 1-1/8" ZS 系列
E181S	頭管鉸孔銑面刀	Ø49.6mm 適用1-1/2" OnePointFive 車頭碗系列. 需搭配E181L使用
E181T	頭管鉸孔銑面刀	適用 Campagnolo® 隱藏式頭碗組,上方.
E181U	頭管鉸孔銑面刀	適用 Campagnolo® 隱藏式頭碗組,下方.
E181P	頭管鉸孔銑面刀	適用 Cane Creek®. 1-1/8" IS 系列, 上方.
E181R	頭管鉸孔銑面刀	適用 Cane Creek®. 1-1/8" IS 系列, 下方.
E181V	頭管鉸孔銑面刀	適用 FSA® #44 系列, 1-1/8", 上方.
E181W	頭管鉸孔銑面刀	適用 FSA® #44 系列, 1-1/4", 下方.



E114 無牙前叉管螺母安裝器

- 適用於前叉管規格：1"、1-1/8"及1-1/2"
- 專利設計



E253 前叉底碗拆卸工具

- 適用於管徑最大至1-1/2"



E263 車架及前叉校正工具

- 專為擴大和壓縮鋼制前叉、鏈條支架和座椅支架而設計
- 特別設計的螺紋齒型和螺距使操作輕便並能提供強力傳遞，還能延長使用壽命
- 軟膠襯墊能有效的保護零件的表面不致損傷
- 不適合鋁合金及碳纖維材質

E263S #E263專用橡膠墊

- 一組4片



E272 Shuriken 卡鉗座修整工具

- 去除卡鉗座上的烤漆

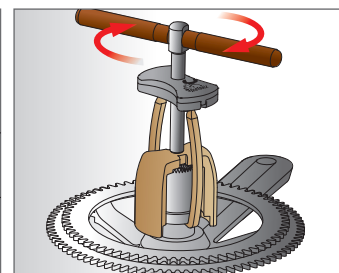
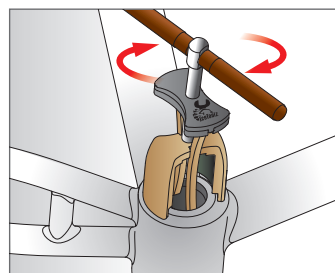


E291 培林拔取工具

- 適用於BB30、BB86、BB92及Campagnolo Ultra-torque系統
- 適用培林碗座外徑40mm ~ 45mm

E291S #E291之修補用鉤爪

- 2隻一組



E221 前叉珠碗底座拆卸工具

- 適用於1"及1-1/8"

E223 前叉珠碗底座拆卸工具

- 適用於1-1/4"及1-1/2"



E293 壓入式BB碗拆卸工具

- 適用BB內徑24mm ~ 30mm之碗座
- 鉻鉬鋼管材耐衝擊不易磨損



E294 壓入式BB碗拆卸工具

- 適用BB內徑35mm ~ 46mm之碗座
- 鉻鉬鋼管材耐衝擊不易磨損

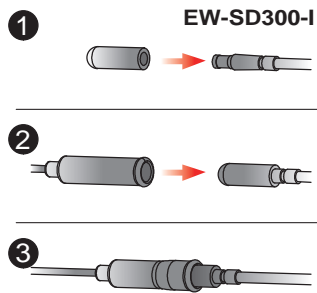




01A1 拉線鉗

- 用拇指即可控制閘線的拉緊度，單手輕鬆操作
- 浸膠手把，使用舒適，車店必備

67R2



67R2 Di2 EW-SD300-I 電線專用連結膠套，需搭配 67R1 使用

67R3



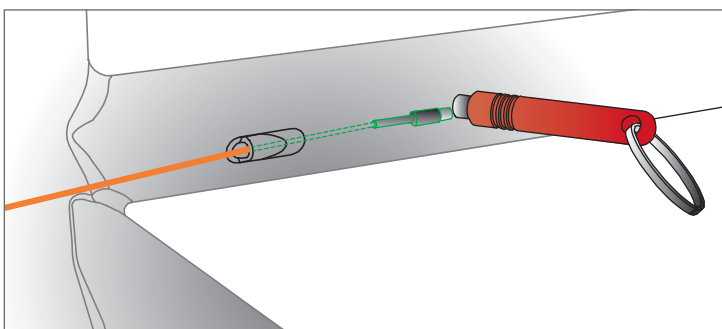
67R3 車架內走線安裝工具

- 更容易的將油管、煞車線、變速線及Di2電線安裝於車架中
- 250mm長的軟膠包覆不銹鋼牽引線，末端帶磁鐵
- 適用於碳纖維、鈦合金及鋁合金車架
- 包含一條用於反向連接牽引線的延長不鏽鋼線，末端帶磁鐵
- 車架走線孔徑需大於 6毫米
- 同時支援 Di2 EW-SD50-I & EW-SD300-I 電線



67A5 專業級剪線鉗

- 可輕鬆剪斷內線(最大 Ø3.5mm)、外管及護套 (最大 Ø7.0mm)
- 特別的鉗口設計保證內線不致散亂
- 另附線端整理口，以備不時之需
- 線帽口可以方便的夾緊金屬線帽
- 採用人體工學設計的握把，使用舒適省力



67B4 剪線鉗

- 裁切外管和內線專用





54R4 碟煞換油組 3.0

- 適用於所有液壓盤式製動系統的通用設計
- 兼容 SRAM®, FORMULA®, HAYES®, MAGURA®, 及 Shimano®
- M5轉M7轉接器，適用於Shimano® 公路車系統
- 適用於礦物油和 DOT 煞車液
- 附一雙 NBR 手套(#17G3)
- 帶魯爾接頭的注射器可緊密固定在注射器和 PU 管上
- 帶有可拆卸的束帶，可將 PU 管固定到卡鉗上
- 用管夾打開/關閉注射器的流動

54R5 碟煞換油組 3.0 包含 適用於SRAM Bleeding Edge 的轉接器(54R3J)

- 適用於所有液壓盤式製動系統的通用設計
- 兼容 SRAM®, EDGE®, FORMULA®, HAYES®, MAGURA®, 及 Shimano®
- M5轉M7轉接器，適用於Shimano® 公路車系統
- 適用於礦物油和 DOT 煞車液
- 附一雙 NBR 手套(#17G3)
- 帶魯爾接頭的注射器可緊密固定在注射器和 PU 管上
- 帶有可拆卸的束帶，可將 PU 管固定到卡鉗上
- 用管夾打開/關閉注射器的流動

54A1 油管切斷工具

- 可完美地切割油管，並且防止內管變形
- 附備用刀片#54A1S一片



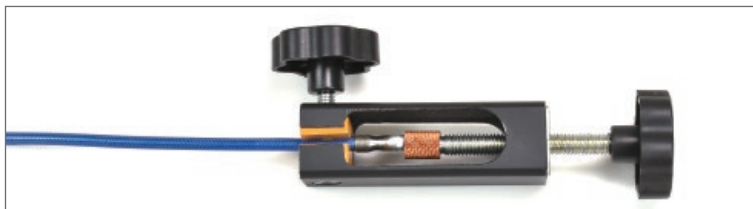
54A1S
油管切斷工具#54A1之備用刀片

54B1 液壓碟煞活塞推桿

- 斜面設計，能將活塞推回卡鉗缸內，方便更換煞車片
- 可作為更換碟煞油時，煞車片間隙固定工具

54P5 Lipstick 油壓管接頭安裝工具

- 設計用於將液壓針頭接頭完美對齊地插入油管
- 避免將接頭配件插入油壓管時造成損壞
- 在安裝或修理自行車剎車和更換油管的工作時，它是一種方便的工具



54R3G 適用於 M5x1.0P to M7x0.75P 的轉接器



54R3H #54R3, #54R4, #54R5用PU管轉接頭

- 內徑: ø4mm
- 魯爾接頭



54R3J 適用於SRAM Bleeding Edge 的轉接器

- 搭配#54R4使用



54R3K 碟煞換油組適用於SRAM Bleeding Edge



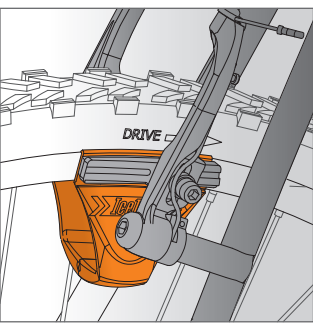
54R3M 碟煞換油組適用於Shimano® 碟煞系統



54R3S #54R3, #54R4, #54R5專用針筒

- 30毫升
- 魯爾接頭





55B1 Croco 煞車塊定位工具

- 可快速且輕鬆調整煞車塊
- 適用框寬15-40mm 及框高60mm
- 專利設計



M082 SHIMANO® 碟式煞車鎖環工具

- 適用於 SHIMANO® Disc Brake Lockring - 外部鋸齒型
- 深度: 34mm, 適用於QR和螺帽型花鼓
- 搭配 1/2" 扭力扳手 (#E211 / #E214) 使用。



54RA 氣動輔助換煞車油工具

- 含日式及ARO210快速接頭

54RB 氣動輔助換煞車油工具

- 含日式及ISO6150 B快速接頭

54RC 氣動輔助換煞車油工具

- 含日式快速接頭
- 方便的氣動輔助更換煞車油工具，讓您不必用傳統的放氣方法來回按壓煞車桿。
- 使用90-120PSI標準空壓機作業，在制動系統中形成負壓，吸出廢油和空氣，並導引新油填充。
- 魯爾接頭
- 需搭配54R3使用
- C式氣動快速接頭
- 快速接頭可自行更換常用規格

54RE 氣動輔助換煞車油工具

- 含日式及歐式快速接頭



54H1 8x9mm 油管扳手

- 便於油管接頭上的螺絲拆卸



54T1 煞車油測試筆

- 快速測試煞車油含水量，檢查品質是否合格



55A3 碟盤校正工具

- 可校正深度至45mm



55B3 碟煞間距設定工具

- 輕易的將間距定位出來
- SUS304不鏽鋼製



62B3



62B7



62M1



61M1



29M1



29M2



62B3 車店級拆鏈器

- 適用於BMX 1/2"x3/32"、1/2"x1/8" 及YBN "Offset Link" 單速鏈條
- 壓鏈裝置，不用讓手指直接接觸鏈條並且確保鏈條放置位置正確
- 可更換的轉動頂針
- 鏈條導銷折斷功能
- 符合人體工學的手柄使用更舒適，不易滑脫
- 超強耐用的材質和精準的加工



半目鏈條

62B7 車店級拆鏈器

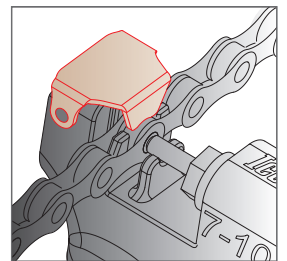
- 適用於電動車 1/2"x3/16" 鏈條
- 壓鏈裝置，不用讓手指直接接觸鏈條並且確保鏈條放置位置正確
- 可更換的轉動頂針
- 鏈條導銷折斷功能
- 符合人體工學的手柄使用更舒適，不易滑脫
- 超強耐用的材質和精準的加工



連接插銷折斷器

62M1 車店級拆鏈器

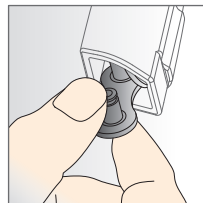
- 適用於5、6、7、8、9、10、11、12和13速鏈條
- 適合Shimano® HG/ UG/ IG鏈條
- 壓鏈裝置，不用讓手指直接接觸鏈條並且確保鏈條放置位置正確
- 可更換的轉動頂針
- 鏈條導銷折斷功能
- 符合人體工學的手柄使用更舒適，不易滑脫
- 超強耐用的材質和精準的加工



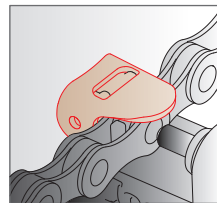
指推蓋

61M1 專業可攜式拆鏈器

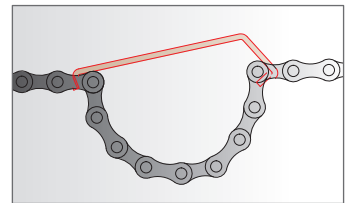
- 適用於5、6、7、8、9、10、11、12和13速鏈條
- 適合Shimano® HG/ UG/ IG鏈條
- 壓鏈裝置，不用讓手指直接接觸鏈條並且確保鏈條放置位置正確
- 鏈條固定裝置，組裝鏈條時，可將鏈條固定避免回彈
- 特殊的外觀設計，放在口袋中也不容易造成不適
- 附快扣置放盒
- 專利設計



附打鏈器收納盒



指推蓋



鏈條掛鉤

29M1 輕便型拆鏈器

- 適用於5, 6, 7, 8, 9, 10, 11, 12 和 13速
- 適合Shimano® HG/ UG/ IG鏈條

29M2 輕便型拆鏈器

- 適用於5, 6, 7, 8, 9, 10, 11, 12 和 13速
- 適合Shimano® HG/ UG/ IG鏈條

29B2S #29B2、#29M1
專用牙柱修補零件



29C2S #29C2專用牙柱修補零件



61A3S #61A3、#61U0
專用牙柱修補零件



61A4S #61A4、#61A5、
#61M1專用牙柱修補零件

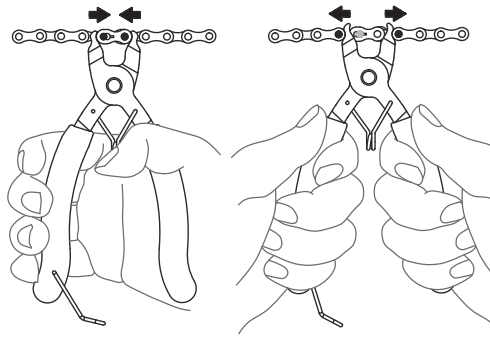


62P3S #62xx系列專用牙柱修補零件
■ #62B3、#62B7、#62M1、#62P3、
#62U3專用牙柱修補零件



62D3 二合一鏈條快扣夾鉗

- 輕易且快速拆裝快扣



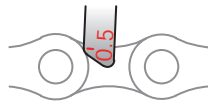
62H1 鏈條固定夾

- 打鏈時可把鏈條勾住

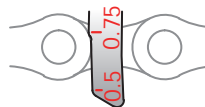


62C5 鏈條測量器

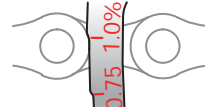
- 可以快速精準的測量鏈條的磨損及拉伸量
- 採用三點式檢測系統，有效排除滾輪磨損的影響
- 支援單速、5-10 速及 11-13 速鏈條



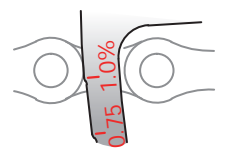
11~13速：仍可使用
5~10速：仍可使用
單速：仍可使用



11~13速：更換
5~10速：仍可使用
單速：仍可使用



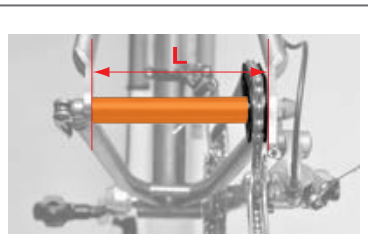
11~13速：更換
5~10速：更換
單速：仍可使用



11~13速：更換
5~10速：更換
單速：更換

30C1 ChainMaster 鏈條固定器

- 在運輸車輛或維修後輪時，可以模擬工作狀況來固定鏈條
- 適用於多種花鼓規格：130、135、160、165mm



$L=130\text{mm}=a+d$
 $L=135\text{mm}=a+b+d$
 $L=160\text{mm}=a+c+d$
 $L=165\text{mm}=a+b+c+d$



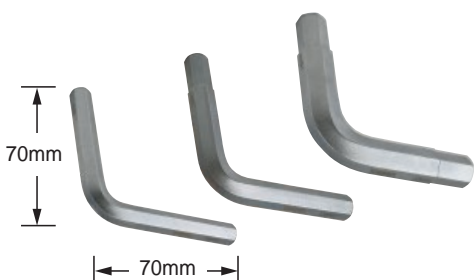
產品不含快拆





0900	二爪飛輪拆裝套筒工具	<ul style="list-style-type: none"> 適用於SunTour®二個凹口的飛輪 配合24mm開口扳手一起使用
0903	二爪飛輪拆裝套筒工具	<ul style="list-style-type: none"> 適用於SunTour®二個凹口的飛輪 以鉻鈦合金鋼材質製成，精準不易磨損工具及損壞飛輪 配合1/2"雙向棘輪快拆扳手(#43R41)或21mm開口扳手一起使用
09B3	鎖牙式飛輪拆裝套筒工具	<ul style="list-style-type: none"> 適用於Shimano® MF變速飛輪和所有Campagnolo®飛輪鎖環 以鉻鈦合金鋼材質製成，精準不易磨損工具及損壞飛輪 配合1/2"雙向棘輪快拆扳手(#43R41)或21mm開口扳手一起使用
09C1	卡式飛輪拆裝套筒工具	<ul style="list-style-type: none"> 適用Shimano®, SRAM, SunRace, Chris King卡式飛輪鎖環及Shimano®碟煞鎖環 導銷可以穩定工具的使用 以鉻鈦合金鋼材質製成，精準不易磨損工具及損壞飛輪 配合1/2"雙向棘輪快拆扳手(#43R41)或21mm開口扳手一起使用
09C2	12mm貫穿軸卡式飛輪拆裝套筒工具	<ul style="list-style-type: none"> 適用Shimano®, SRAM, SunRace, Chris King卡式飛輪鎖環及Shimano®碟煞鎖環 導銷可以穩定工具的使用 以鉻鈦合金鋼材質製成，精準不易磨損工具及損壞飛輪 配合1/2"雙向棘輪快拆扳手(#43R41)或21mm開口扳手一起使用
09C3	卡式飛輪拆裝套筒工具	<ul style="list-style-type: none"> 適用Shimano®, SRAM, SunRace, Chris King卡式飛輪鎖環及Shimano®碟煞鎖環 以鉻鈦合金鋼材質製成，精準不易磨損工具及損壞飛輪 配合1/2"雙向棘輪快拆扳手(#43R41)或21mm開口扳手一起使用
09D1	單速飛輪拆裝套筒工具	<ul style="list-style-type: none"> 適用於二個凹口的單速飛輪 以鉻鋁合金鋼材質製成，堅固耐用 配合24mm開口扳手一起使用
09E1	飛輪拆裝套筒工具	<ul style="list-style-type: none"> 適用於四個凹口的BMX飛輪 以鉻鋁合金鋼材質製成，堅固耐用 配合24mm開口扳手一起使用
09F0	四爪飛輪拆裝套筒工具	<ul style="list-style-type: none"> 適用於SunTour®四個凹口的飛輪 配合24mm開口扳手一起使用

#43R41 - 1/2" 雙向棘輪扳手 (第26頁)



37H1 花鼓本體拆卸工具

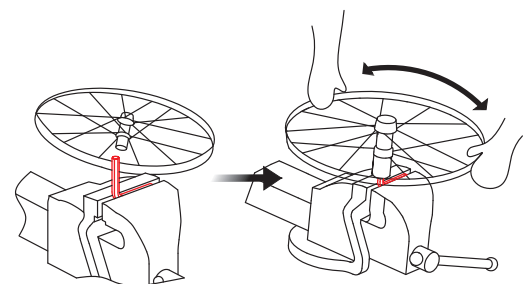
■ 10 x 10mm

37H2 花鼓本體拆卸工具

■ 11 x 12mm

37H3 花鼓本體拆卸工具

■ 14 x 15mm





53A2 鏈條式飛輪扳手

- 適用於變速飛輪
- 鏈條規格：1/2" x 3/32"



53S1 鏈條式飛輪扳手

- 適用於單速飛輪
- 鏈條規格：1/2" x 1/8"
- 符合人體工學的把手操作更省力，不易滑脫



53S3 鏈條式飛輪扳手

- 適用於變速飛輪
- 鏈條規格：1/2" x 3/32"
- 符合人體工學的把手操作更省力，不易滑脫

花鼓薄板扳手



4713~4719	花鼓扳手	4713~4719: 13/ 14/ 15/ 16/ 17/ 18/ 19mm，手把20cm長
4720~4725	花鼓扳手	4720~4725: 20/ 21/ 22/ 23/ 24/ 25mm，手把23cm長
47X3	花鼓扳手組	13+15+17mm，3支/組(#4713 + #4715 + #4717)
47X7	花鼓扳手組	13+14+15+16+17+18+19mm，7支/組 (#4713 + #4714 + #4715 + #4716 + #4717 + #4718 + #4719)
0502	雙開口花鼓扳手組	13x15+14x16mm，2支/組
37A1	合金鋼雙開口花鼓扳手	13x14mm
37B1	合金鋼雙開口花鼓扳手	15x16mm
37C1	合金鋼雙開口花鼓扳手	17x18mm
37X3	合金鋼雙開口花鼓扳手組	37A1+37B1+37C1 (13x14mm + 15x16mm + 17x18mm). 3支/組



08P1	黑色輻條扳手 - 適用於3.20mm/80ga./0.127"銅頭
08C5	輻條扳手 - 適用於3.45mm/80ga./0.136"銅頭 <ul style="list-style-type: none"> ▪ 人體工學設計使用舒適 ▪ 不鏽鋼製，特別適合高張力輻條
12B8	T型輻條扳手 - 適用於3.2mm (四方型) 銅頭 <ul style="list-style-type: none"> ▪ 於高張力微調時使用，使用更省力
12C6	T型輻條扳手 - 適用於5.5mm (六角型) 銅頭 <ul style="list-style-type: none"> ▪ 於高張力微調時使用，使用更省力
12D6	T型輻條扳手 - 適用於3.6mm (四方型) 銅頭 <ul style="list-style-type: none"> ▪ 於高張力微調時使用，使用更省力
12H4	Mavic®專用輻條扳手 - 適用於 Mavic® M7、M9



12S4 兩用銅頭起子

- 適用於雙層圈輪組
- 可搭配1/4"電動起子使用
- 深度控制功能，在預鎖3-4mm後輻條會將起子退出
- V型彈簧裝置，可將銅頭固定在起子上，避免銅頭掉入輪框中的問題



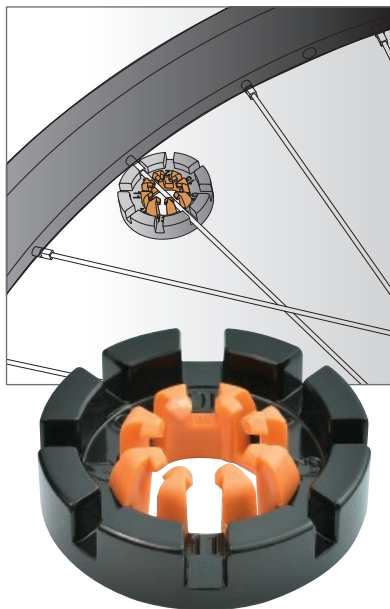
2 件套組

12S4S #12S4, #12S5專用V型彈簧
Set of 2 pieces 2個/組



1206 六槽幅條扳手

- 手感舒適
- 適用於10~15G銅頭



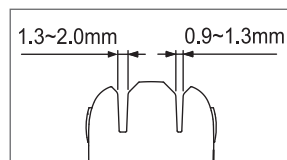
12F8 八槽幅條扳手

- 鍛造專業型，經久耐用
- 附幅條夾持器，操作時不易脫離銅頭，讓作業更順暢
- 適用於10~15G銅頭
- 專利設計



12T4 扁幅條固定器

- 扁幅條專用
- 適用厚度：0.9 ~ 2.0mm
- 專利設計



E312 輪圈正心弓

- 適用於16" ~ 31"的輪圈
- 裝有外胎的輪圈亦適用



E313 指針錶式輪圈正心弓

- 適用於16" ~ 31"的輪圈
- 裝有外胎的輪圈亦適用
- 附十分錶，能快速、精確的測量出偏差度



E381 幅條張力計

- 適用於18"以上的輪組
- 專業技師必備，可幫忙確定調整的鋼絲張力是否在一定的範圍內
- 附檢測棒一支，若量測指數跑出準確範圍就需要送回原廠校正
- 附Mitutoyo®日本製百分錶
- 附使用說明書及張力對照表
- 精度為0.01mm





E127T 貫穿軸套件

- 搭配#E127、#E128或#E129使用
- 錐形設計可適用軸徑11mm ~ 20mm
- 適用花鼓寬度100mm ~ 150mm



E129W #E129, #E129T 及 #E129V專用墊片

- 當搭配 100mm 前花鼓與外寬大於 32mm 的輪圈時使用



E129 輪圈校正台

- 單臂式設計，適用18吋~29吋輪圈
- 加重式底座，增加操作穩定性
- 可搭配E127T套件用於貫穿軸輪組



E129T #E129 輪圈校正台加#E127T貫穿軸套件組



E129V #E129 輪圈校正台百分錶版加#E127T貫穿軸套件組



64P3 塑鋼挖胎棒

- 三隻一組
- 附洩氣銷功能
- 獨特造型使用角度靈活輕便
- 裝胎時頂住胎唇可讓胎不滑動的裝入輪框
- 勾爪後方頂塊設計，卸胎時頂住輪框作為支點，讓卸胎更容易
- 雙幅條溝槽設計，可輕易的固定在幅條上，不必遷就其角度而無法讓勾爪穩定的勾住胎皮
- 專利設計



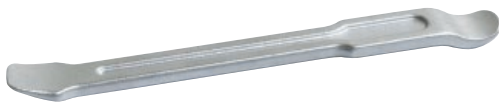
1903 鐵製挖胎棒

- 三隻一組
- 鍍鋅



64D3 專業型挖胎工具

- 適用於登山車等重型輪胎
- 符合人體工學的把手使用更舒適，不易滑脫
- 金屬部分包覆尼龍，確保不會損傷輪組
- 改變傳統裝胎方式，可避免內胎被擠壓破洞
- 尤其適合鋁合金及碳纖維輪組

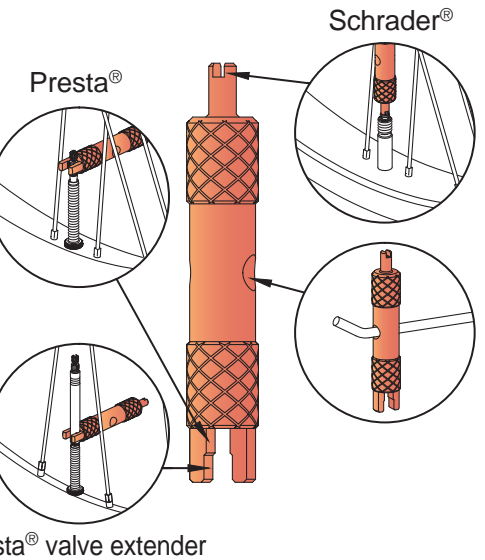


64H2 加長型金屬卸胎器

- 鍛造生產，電鍍鋅
- 長度200毫米

64X1 X-Type 外胎安裝夾

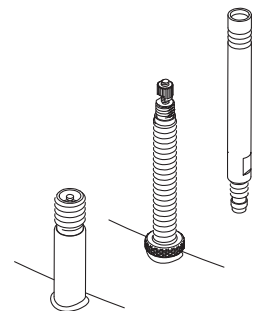
- 方便將外胎安裝至輪框的便利工具
- 緊密胎框組合的理想之選
- 適用於寬度 45mm (1.7") 以內的外胎
- 登山車與公路車皆適用
- 尼龍材質防止輪框或外胎受損



Presta® valve extender

66V1 氣嘴芯工具

- 適用美式與法式氣嘴
- 可拆裝大部分延長氣嘴





65A1 IceToolz® 超強補胎組

- 完整的内容配置，可充分滿足補胎的需求
- 附18片補胎片
- 附3隻強力挖胎棒#64P3
- 附10ml補胎膠
- 附8cm長的氣嘴用橡膠管
- 附砂紙
- 每組入金屬鐵盒方便收納



65B1 IceToolz® 車店級補胎組

- 完整的内容配置，可充分滿足補胎的需求
- 附125ml補胎膠水罐附刷頭
- 附3片砂紙 (尺寸：85x45mm)
- 附30片補胎片 (直徑：42mm)



65C1 無內胎補胎套組

- 100毫米長 補胎條x5
- 10毫升專用膠水
- 修孔錐
- 補胎條壓入起子



56P6 AirDam 免膠水補胎片

- 附免膠水補胎片6入
- 附砂紙1入
- 用砂紙磨過，按壓5秒鐘之後直接貼上補胎片即可
- 每組入一收納盒，攜帶方便



56J5 AirDam 免膠水補胎片

- 每桶附有50套#56P6



66G1 10ml裝補胎膠

- 50管入一桶



66F1 預填式自動補胎液

- 適用於內胎、免內胎式外胎、管胎
- 每瓶附一隻氣嘴芯工具
- 適用胎壓 60 PSI
- 建議每半年重新添加
- 每瓶可填充2輪



56E6 AirDam 免膠水補胎片

- 附免膠水補胎片6入
- 附砂紙1入
- 用砂紙磨過，按壓5秒鐘之後直接貼上補胎片即可

56H1 AirDam 免膠水補胎片

- 每卡均有10套#56E6

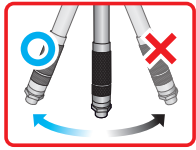
56H2 AirDam 免膠水補胎片

- 每卡均有20套#56E6



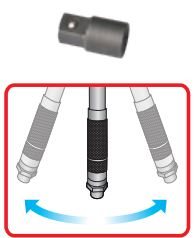
66L1 裝胎潤滑液

- 適用於無內胎系統
- 減少摩擦幫助胎唇定位
- 快速乾燥不會沾染灰塵
- 不會造成輪胎變質



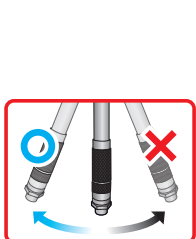
E211 單向扭力扳手

- 扭力範圍：21 ~ 105N·m
- 適用大多數高扭力需求螺絲鎖固，透過轉動把手對齊扳手上的刻度，即可預設所需扭力值
- 驅動端為3/8"方頭
- 附1/2"轉接頭
- 附塑膠收納盒



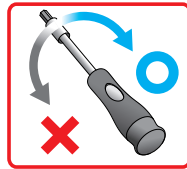
E214 雙向扭力扳手

- 扭力範圍：20 ~ 100N·m
- 適用大多數高扭力需求螺絲鎖固，透過轉動把手對齊扳手上的刻度，即可預設所需扭力值
- 驅動端為3/8"方頭
- 附1/2"轉接頭
- 附塑膠收納盒



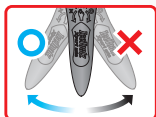
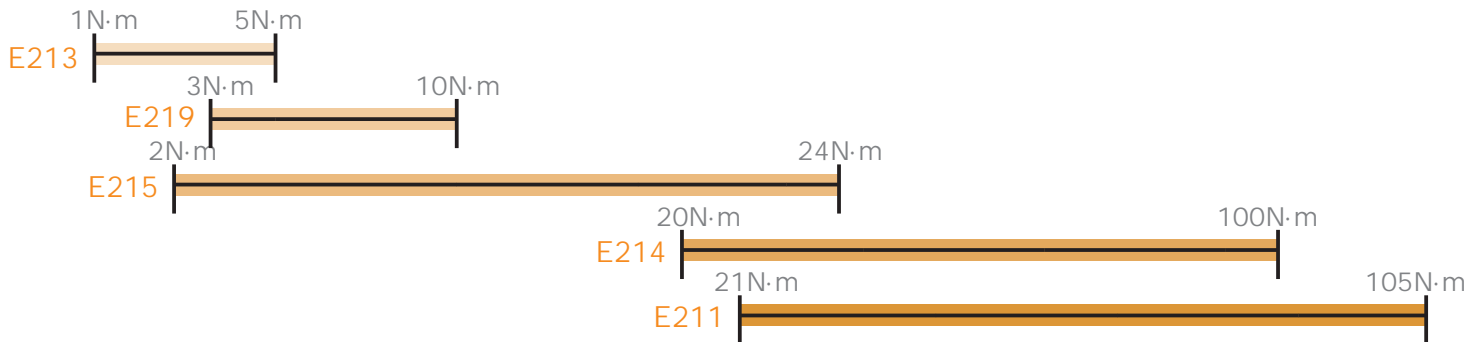
E215 單向扭力扳手

- 扭力範圍：2 ~ 24N·m
- 驅動端為1/4"方頭
- 附塑膠收納盒



E213 單向扭力起子套組

- 扭力範圍：1 ~ 5N·m
- 驅動端為1/4"方頭
- 內含32件起子頭
- 附塑膠收納盒



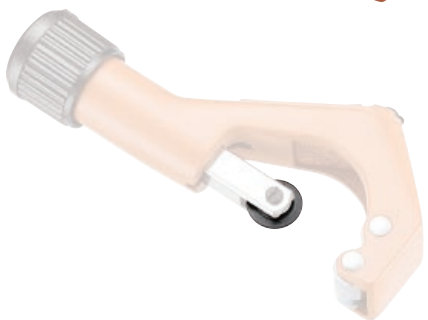
E219 Ocarina 錶針型套裝扭力扳手

- 扭力範圍：3 ~ 10N·m
- 錶針型免設定結構，可隨意鎖至範圍內各種扭力，免除一種扭力值設定一次扭力扳手的困擾
- 內含接頭：3/ 4/ 5/ 6mm內六角扳手，以及T-25星型扳手
- 接頭收納凹槽設計，小零件不易弄丟
- 輕量設計，單手就能輕鬆操作
- 適合搭配碳纖維零件使用



16A5 專業切管器

- 配備H.S.S.高速鋼切割刀片，鋒利異常
- 適合切割：鐵、鋁合金、鉻鉬合金鋼材料
- 不適合碳纖維材料和已有螺紋的管材
- 附備用高速鋼切割刀片一片(#16A2S)
- 可切割直徑最大至1-5/8"(42mm)



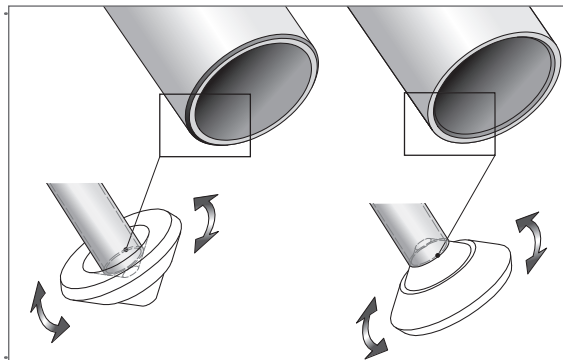
16A2S 高速鋼切割刀片

- H.S.S.高速鋼切割刀片，鋒利異常
- 適合切割：鐵、鋁合金、鉻鉬合金鋼材料
- 不適合碳纖維材料和已有螺紋的管材
- 需搭配 #16A2, #16A4, & #16A5使用



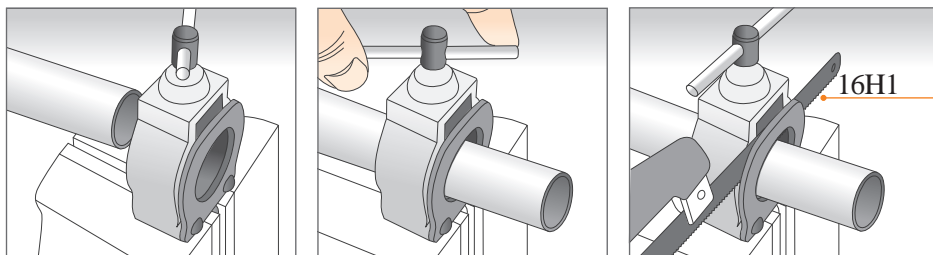
16B1 管導角除毛邊工具

- 獨家專利設計，方便好使用
- 輕鬆清除裁管後的毛邊
- 適用任何管徑



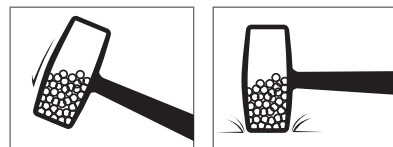
16G1 無牙切割引導器

- 能確保精準垂直的切割
- 90度夾具設計，保證在操作時無晃動
- 車店必備
- 管徑最大至1-1/4"(32mm)



17N1 橡膠槌

- 橡膠表面，減少對零件的磨損
- 內含鐵砂，減少操作對手腕的負擔





25H6 6"活動扳手

- 扳手上附有刻度表，每格刻度1mm
- 修繕實用工具



28C2 7" 平口鉗

- TPR雙色射出把手，加強握持時的穩定度
- 手柄頂部增加施力平台，有利於施力加壓的作業
- 鉻釩鋼材質，堅固耐用



28P0 PH0十字起子

- 規格：十字#0 x 100mm
- 維修必備螺絲起子
- 鉻釩鋼材質，堅固耐用
- 操作端增加磁性功能，讓螺絲不易滑落
- 符合人體工學的雙色把手使用更舒適，不易滑脫

28P1 PH1十字起子

- 規格：十字#1 x 100mm
- 維修必備螺絲起子
- 鉻釩鋼材質，堅固耐用
- 操作端增加磁性功能，讓螺絲不易滑落
- 符合人體工學的雙色把手使用更舒適，不易滑脫



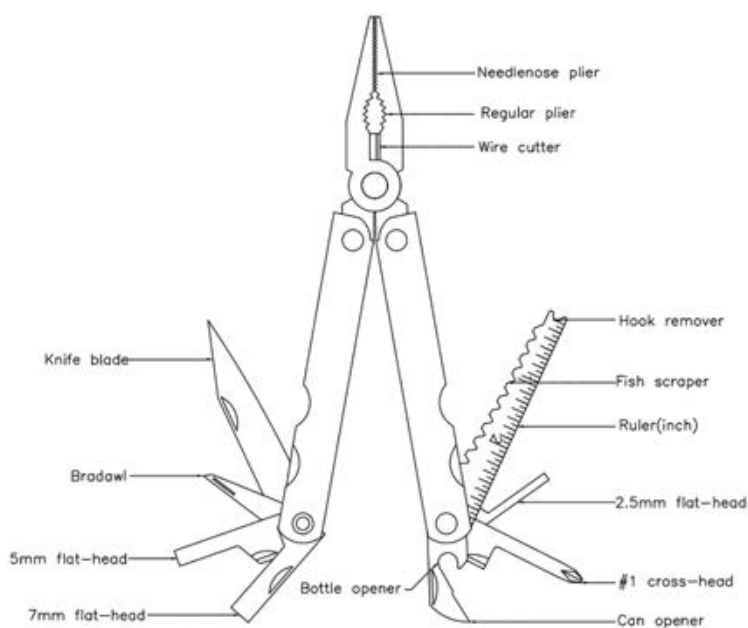
28S6 SL6一字起子

- 規格：一字#SL3 x 100mm
- 維修必備螺絲起子
- 鉻釩鋼材質，堅固耐用
- 操作端增加磁性功能，讓螺絲不易滑落
- 符合人體工學的雙色把手使用更舒適，不易滑脫



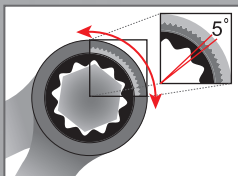
28A4 油封工具 4 件組

- 適用於 O 形圈、油封和密封件的拆卸
- 6"長的直尖錐、45 度鉤、90 度鉤和全鉤。
- 3mm的金屬直徑可讓您在狹小空間內輕鬆作業。
- 在使用過程中，內部元件仍然受到保護，拆卸過程輕鬆自如，不會造成損壞。
- 位於桿身中心的滾花防滑設計可提供穩定、安全的支撐，使您的工作更加輕鬆。



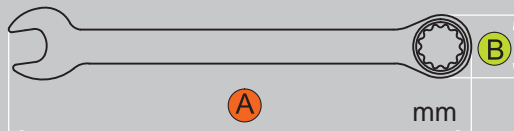
40B1 15功能工具鉗

- 包含鉗子、尖嘴鉗、鋼絲鉗、刀片、2.5/ 5/ 7mm 一字起子、木工錐、開瓶器、開罐器、十字螺絲刀、魚鱗機、卸鉤器、木工鋸和量尺
- 不銹鋼



4108-4115 梅開棘輪扳手

- #4108 : 8mm ■ #4109 : 9mm ■ #4110 : 10mm
- #4111 : 11mm ■ #4112 : 12mm ■ #4113 : 13mm
- #4114 : 14mm ■ #4115 : 15mm ■ 精緻耐用
- 5度迴旋空間即可操作 ■ 棘輪裝置施工更省力，可正轉及逆轉



	4108	4109	4110	4111	4112	4113	4114	4115
A	135	158	158	165	166	176	189	196
B	17.85	20.8	20.85	23.3	23.65	25.6	27.95	29.05



41B8 8 ~ 15mm梅開棘輪扳手套組

- 精緻耐用
- 5度迴旋空間即可操作
- 棘輪裝置施工更省力，可正轉及逆轉
- 共含8支棘輪扳手，#4108 + #4109 + #4110 + #4111 + #4112 + #4113 + #4114 + #4115
- 附專業工具袋方便使用和收納



43L41 基本型 1/2" 驅動扳手

- 8mm 六角扳手與 1/2" 四方頭轉換器
- 196±5mm / 7.71" 手柄長



43R43 雙向棘輪快拆扳手

- 1/2英吋四方頭驅動
- 250mm手柄，提供更大的力矩，能輕鬆的完成裝拆作業
- 厚實耐用的把手，使作業更舒適、更安全



60A2 Y型套筒扳手

- 含8 x 9 x 10mm套筒
- 軟膠握把，舒適耐用

60D2 Y型套筒扳手

- 含12 x 13 x 14mm套筒
- 軟膠握把，舒適耐用



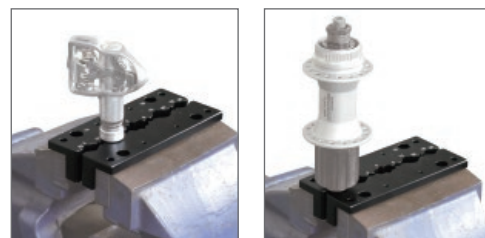
43R41 雙向棘輪快拆扳手

- 1/2英吋四方頭驅動
- 395±5mm特長手柄，提供更大的力矩，能輕鬆的完成裝拆作業
- 厚實耐用的把手，使作業更舒適、更安全



E122 花鼓踏板軸心夾器

- 利用圓弧緊密的貼合夾緊軸心，不易造成軸心損傷
- 設有強力磁鐵，方便固定在工作檯夾鉗上執行作業
- 適用於5, 9, 10, 12, 14, 20, 25, 30, 36mm



E158 絲攻組

- 本工具組涵蓋絕大多數單車常見螺絲孔徑，及踏板規格
- 附攻牙扳手一支
- M3 x 0.5P：後勾爪調整螺絲孔
- M5 x 0.8P：水壺、腳踏夾、擋泥板和置物架凸座
- M6 x 1.0P：懸臂式煞車和大型擋泥板托架
- M10 x 1.0P：後勾爪螺絲孔
- 1/2" x 20TPI (左+右)：踏板螺紋
- 9/16" x 20TPI (左+右)：踏板螺紋
- 附精美皮質收納保護套



E295 軸承拔取工具

- 可拆卸軸承及襯套
- 含T把滑錠
- 適用內孔尺寸 $\varnothing 8\sim 32$ 毫米之軸承



E296 軸承安裝工具

- 壓塊僅接觸到軸承的外軸套，有效保護軸承
- 採用7075鋁合金CNC加工製程，尺寸精準
- 硬陽處理，工具更耐用。

Model	ID x OD	
6000	10 x 26	mm
6001	12 x 28	mm
6900	10 x 22	mm
6901	12 x 24	mm
6902	15 x 28	mm
6903	17 x 30	mm
608	8 x 22	mm
R6	3/8 x 7/8	inch
1526	15 x 26	mm
1728	17 x 28	mm
6800	10 x 19	mm
6801	12 x 21	mm
6802	15 x 24	mm
6803	17 x 26	mm
6804	20 x 32	mm
6805	25 x 37	mm
6806	30 x 42	mm
	24 x 37	mm
	22 x 37	mm



4 5 +

70J2 Y型三合一扳手

- 含内六角4 x 5mm、十字起子
- 軟膠握把，舒適耐用



70A1 Y型内六角扳手

- 硬質塑膠把手，操作不吃力
- 適合自行車上的多款内六角螺絲
- 3 x 4 x 5mm 内六角扳手

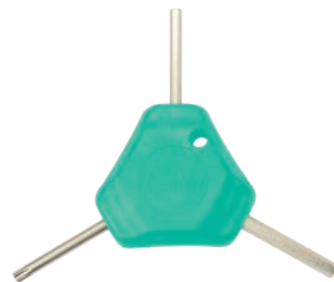
3 4 5



70B1 Y型内六角扳手

- 硬質塑膠把手，操作不吃力
- 適合自行車上的多款内六角螺絲
- 4 x 5 x 6mm 内六角扳手

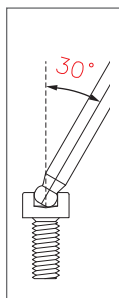
4 5 6



70C1 Y型多功能扳手

- 硬質塑膠把手，操作不吃力
- 適合自行車上的多款螺絲
- 4 x 5mm 内六角 + T25 扳手

4 5 T25



壁掛式 ①



壁掛式 ②



7M85 雙頭專業T型扳手組

- T型球頭内六角扳手
- 含2 x 2.5 x 3 x 4 x 5 x 6 x 8mm和T-25星型扳手
- 雙頭設計，短邊操作無死角，適合操作高扭力。長邊設有導角，可30度角度偏移，方便操作
- 採用SNCM高級合金鋼製造
- 符合ANSI與DIN標準
- 附桌上型、壁式二用金屬收納展示架
- 二種壁掛方式，可依需求固定在牆面上



7M20 2mm 雙頭六角扳手

- T型球頭2mm內六角扳手

7M25 2.5mm 雙頭六角扳手

- T型球頭2.5mm內六角扳手

7M30 3mm 雙頭六角扳手

- T型球頭3mm內六角扳手

7M40 4mm 雙頭六角扳手

- T型球頭4mm內六角扳手

7M50 5mm 雙頭六角扳手

- T型球頭5mm內六角扳手

7M60 6mm 雙頭六角扳手

- T型球頭6mm內六角扳手

7M80 8mm 雙頭六角扳手

- T型球頭8mm內六角扳手

7T20 T-20星型雙頭扳手

- 最大扭力值：10.49N · m

7T25 T-25星型雙頭扳手

- 最大扭力值：15.9N · m

7T30 T-30星型雙頭扳手

- 最大扭力值：31.09N · m

35V8 8mm內六角扳手

- 灰色軟膠包覆

36Q1 內六角扳手組

- 暢銷款式，鉻鋼製
- 規格：2 x 2.5 x 3 x 4 x 5 x 6 x 8mm，4 x 5 x 6mm球頭

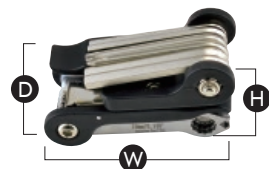


70TA T型扳手組

- 4/ 5/ 6mm六角扳手

A 91A1 Pocket-17

六角扳手：3/ 4/ 5/ 6/ 8mm
T25、PH1、SL5
扳手 8/ 9/ 10mm
15mm 踏板扳手
輪輻扳手：0.127"/ 0.130"/ 0.136"
卸胎器/開瓶器



91.4mm x 47.3mm x 44.5mm

W x H x D

B

92A1

六角扳手：
2/ 2.5/ 3/ 4/ 5/ 6mm
PH1, SL5



96mm x 19mm x 31mm



C

93B1 Release-20

六角扳手：
2/ 2.5/ 3/ 4/ 5/ 6/ 8mm
PH1, SL5
扳手：
8/ 9/ 10/ 11/ 12/ 13/ 14/ 15mm
15mm 踏板扳手
輪輻扳手：14G/ 15G
卸胎器



83mm x 28mm x 31mm

D

94H4 Handy-8

六角扳手：
3/ 4/ 5/ 6/ 8mm
T25, PH1, SL5



71mm x 23.3mm x 33.7mm



E

95A1 Amaze-5

六角扳手：4/ 5/ 6mm
PH1, SL5



72.3mm x 23.3mm x 30.7mm



F

95A3 Amaze-10

六角扳手：1.5/ 2/ 2.5/
3/ 4/ 5/ 6mm
T25, PH1, SL5



71.2mm x 21.6mm x 37.2mm



G

95A5 Amaze-11

六角扳手：1.5/ 2/ 2.5/ 3/
4/ 5/ 6/ 8mm
T25, PH1, SL5



71mm x 21.8mm x 37mm



H

95A7 Amaze-19

六角扳手：1.5/ 2/ 2.5/ 3/
4/ 5/ 6/ 8mm
T25, PH1, SL5
扳手：8/ 9/ 10/ 15mm
輪輻扳手：14G/ 15G
卸胎器



73mm x 24.5mm x 37.2mm



I

96B3 Bar-11

六角扳手：
1.5/ 2/ 2.5/ 3/
4/ 5/ 6/ 8mm
T25, PH1, SL5



88.2mm x 19.5mm x 53mm



J

96T1 Star-8

T9/ T10/ T15/ T20/
T25/ T27/ T30/ T40



87mm x 20.8mm x 38.8mm



K

96K2 Blade Man

六角扳手：3/ 4/ 5/ 6mm
PH1, SL5
刀/ 開瓶器



83mm x 20mm x 34mm

L

97A3

六角扳手：
1.5/ 2/ 2.5/ 3/ 4/
5/ 6mm
PH1, SL5

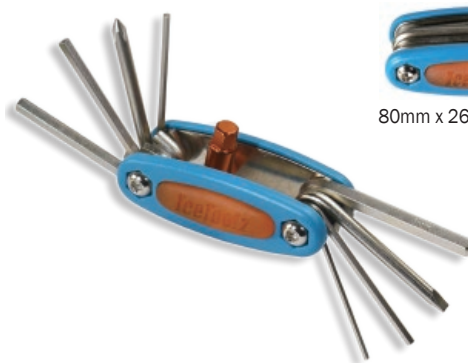


80mm x 26mm x 38.3mm

M

97B3

六角扳手：
1.5/ 2/ 2.5/ 3/ 4/
5/ 6/ 8mm
PH1, SL5



80mm x 26mm x 38.6mm

	A	B	C	D	E	F	G	H	I	J	K	L	M
	91A1	92A1	93B1	94H4	95A1	95A3	95A5	95A7	96B3	96T1	96K2	97A3	97B3
六角 1.5mm						●	●	●	●			●	●
六角 2.0mm		●	●			●	●	●	●			●	●
六角 2.5mm		●	●			●	●	●	●			●	●
六角 3.0mm	●	●	●	●		●	●	●	●		●	●	●
六角 4.0mm	●	●	●	●	●	●	●	●	●		●	●	●
六角 5.0mm	●	●	●	●	●	●	●	●	●		●	●	●
六角 6.0mm	●	●	●	●	●	●	●	●	●		●	●	●
六角 8.0mm	●		●	●			●	●	●				●
PH	●	●	●	●	●	●	●	●	●		●	●	●
SL	●	●	●	●	●	●	●	●	●		●	●	●
T9										●			
T10										●			
T15										●			
T20										●			
T25	●			●		●	●	●	●	●			
T27										●			
T30										●			
T40										●			
8mm 扳手	●		●					●					
9mm 扳手	●		●					●					
10mm 扳手	●		●					●			●		
11mm 扳手			●										
12mm 扳手			●										
13mm 扳手			●										
14mm 扳手			●										
15mm 扳手			●					●					
14G 輪輻扳手			●					●					
15G 輪輻扳手			●					●					
15mm 踏板扳手	●												
0.127" 輪輻扳手	●												
0.130" 輪輻扳手	●												
0.136" 輪輻扳手	●												
卸胎器	●		●					●					
開瓶器	●										●		
刀											●		
重量	226g	132g	176g	118g	118g	142g	150g	156g	156g	120g	148g	146g	154g



A351 VeloClub 高壓鋁合金迷你落地式打氣筒



A451 Sort 鐵制落地式打氣筒



A451H 橡膠軟管
■ 110cm



A551 Comp 鐵制落地式打氣筒



A652 Extreme 高壓落地式打氣筒



A451V 雙頭氣嘴
■ 適用於美式氣嘴 / 法式氣嘴 / Dunlop® 氣嘴



A653 Cannon 預儲式打氣筒

- 適用於無內胎系統安裝外胎使用
- 高達 160psi
- 創新的氣嘴，適用於美式氣嘴 / 法式氣嘴 / Dunlop® 氣嘴

		材質	鎖定方式	長度	最大壓力
A351	VeloClub 高壓鋁合金迷你落地式打氣筒	鋁合金	鋁合金撥杆	343mm	140 psi 9.6 bar
A451	Sort 鐵制落地式打氣筒	鐵	雙氣嘴帶鎖定	625mm	160 psi 11.0 bar
A551	Comp 鐵制落地式打氣筒	鐵	雙氣嘴帶鎖定	678mm	160 psi 11.0 bar
A652	Extreme 高壓落地式打氣筒	鋁合金	鋁合金撥杆	658mm	260 psi 18.0 bar
A653	Cannon 無內胎專用打氣筒	鋁合金	塑膠撥杆	605mm	160 psi 11.0 bar

A810 CO₂ 打氣筒與無內胎輪胎修補套件

- 鋁合金本體
- 支援美法氣嘴
- 使用螺紋鋼瓶
- 配備插頭叉工具和 2mm 補胎條 x 5



A810F CO₂ 打氣筒與無內胎輪胎修補套件

- 鋁合金本體
- 支援美法氣嘴
- 使用螺紋鋼瓶
- 配備插頭叉工具和 2mm 補胎條 x 5
- 包含防凍套



A812F CO₂打氣筒與無內胎輪胎修補套件

- 鋁合金本體
- 支援美法氣嘴
- 使用螺紋鋼瓶
- 配備插頭叉工具和 2mm 補胎條 x 5
- 16g CO₂鋼瓶 x 2
- 包含防凍套



A830 CO₂ 打氣筒與無內胎輪胎修補套件

- 鋁合金本體
- 支援美法氣嘴
- 使用螺紋鋼瓶



A830F CO₂ 打氣筒與無內胎輪胎修補套件

- 鋁合金本體
- 支援美法氣嘴
- 使用螺紋鋼瓶
- 包含防凍套



- ### A951 氣槍
- 雙氣嘴設計，1/4" BSP 內牙式接頭
 - 壓力錶

- ### A95B 氣槍
- 雙氣嘴設計，ISO 6150 B快速接頭
 - 壓力錶

- ### A952 氣槍
- 雙氣嘴設計，8mm寶塔接頭
 - 壓力錶

- ### A95C 氣槍
- 雙氣嘴設計，日式快速接頭
 - 壓力錶

- ### A95A 氣槍
- 雙氣嘴設計，ARO 210快速接頭
 - 壓力錶

- ### A95E 氣槍
- 雙氣嘴設計，歐式快速接頭
 - 壓力錶

	適用氣嘴	重量	單次按壓容積		
A351	法式/美式/英式	260 gram	90 cm ³	家用	附掛壓力錶
A451	法式/美式/英式	1,100 gram	280 cm ³	家用	附掛壓力錶 (2.5")
A551	法式/美式/英式	1,280 gram	300 cm ³	家/店都可用	附掛壓力錶 (2.5")
A652	法式/美式/英式	1,320 gram	300 cm ³	家/店都可用	附掛壓力錶 (3")
A653	法式/美式/英式	1,760 gram	880cm ³ (at 14.7psi)	家用	附安全氣閥



A911

A912



A91A

A91B



A91C

A91E

A911 雙氣嘴打氣棒，1/4" BSP 內牙型

A912 雙氣嘴打氣棒，8mm 寶塔接頭

A91A 雙氣嘴打氣棒，ARO 210 快速接頭

A91B 雙氣嘴打氣棒，ISO 6150 B快速接頭

A91C 雙氣嘴打氣棒，日式快速接頭

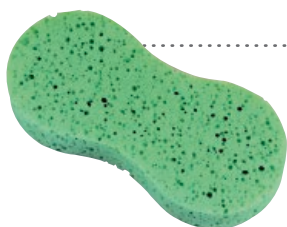
A91E 雙氣嘴打氣棒，歐式快速接頭

清潔與潤滑用品



C123 飛輪清潔刷

- 適用於5-12速飛輪
- 產品尺寸：30 x 3.2 x 1.2公分



C125 清潔海綿

- 易於抓握和握持，不會造成任何困難或不便
- 吸水性強
- 非常適合清洗汽車、小型貨車、自行車以及其他家居用品
- 235 x 110 x 38mm



C126 花鼓刷

- 超細纖維清潔刷可彎折角度，具有更大的靈活性和可操作性，有效地清潔輪鼓
- 錐形頭可輕鬆清潔難以觸及的區域
- 長度：285mm



C129 管刷

- 不銹鋼把手
- 環型手柄
- Ø30mm x 300mm長



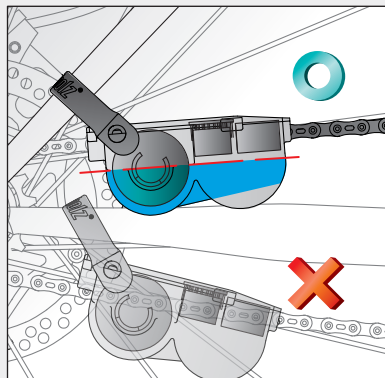
C124 清潔刷套組

- 硬毛刷可有效清潔登山車的輪胎與飛輪
- 二隻一組



C145 / C146 止滑劑

- 增加零件間的摩擦力以及密合度
- 適用於 座管、立管、把手、與其他碳纖維或鋁製產品接觸面
- #C145: 5ml, #C146: 17oz. / 500ml



C115 免手持洗鏈盒

- 特殊設計的汲水裝置，可充分且均勻地將清潔劑潑灑在鏈條上
- 加長的尼龍刷毛，可深入鏈條內部，使清潔效果更完整
- 能有效提高清潔效率
- 海綿可有效吸附多餘的清潔劑
- 後勾式橡膠扣帶勾住後上叉，免去用手抓持洗鏈器的困擾
- 內附一塊海綿做替換



C115S #C113 & #C115洗鏈盒耗材組

- 含毛刷組及2塊海綿

C133



C134



C133 鏈條清潔劑

- 水性鏈條專用清潔劑
- 新配方具有優異的除油汙能力，讓鏈條保持亮麗如新
- 中性不傷皮膚及車架烤漆
- 和水稀釋使用效果更佳
- 建議搭配#C115洗鏈盒使用
- 濃縮液與水混和比例1:3
- 4oz. / 120ml.

C134 鏈條清潔劑

- 水性鏈條專用清潔劑
- 新配方具有優異的除油汙能力，讓鏈條保持亮麗如新
- 中性不傷皮膚及車架烤漆
- 和水稀釋使用效果更佳
- 建議搭配#C115洗鏈盒使用
- 濃縮液與水混和比例1:3
- 400ml



C137

C137 電動車專用鏈條清潔劑

- 快速清除積聚的油、油脂和污垢
- 14oz. / 425ml



C141

C141 PTFE鏈條潤滑油

- 內含PTFE
- 含有抗壓添加劑，以幫助鏈條運轉順暢
- 特殊基礎油運轉時間更長
- 防水配方，在潮濕環境中不會分離
- 在鏈條清潔後加以使用，能使鏈條運行更順暢，變速更輕鬆
- 4oz. / 120ml.



C143

C143 高性能切削液

- 使用於切削、攻切螺紋、銑切平面和鉸孔
- 能提高加工品質並延長工具的壽命
- 2oz. / 60ml.



C147

C147 電動車專用鏈條油

- 專為電動自行車鏈條設計，可承受高溫並在使用過程中保持油膜的完整
- 高冷卻能力和電絕緣體
- 4oz. / 120ml

C161



C162



C161 乾式潤滑油

- 在灰塵、礫石環境中表現良好
- 在乾燥條件下，自行車鏈條、鏈輪和撥鏈器在各種速度下均能正常工作
- 不粘塵，減少零件磨損
- 在高速下也能保持極佳的潤滑
- 不推薦在潮濕條件下使用（建議使用#C141）
- 4oz. / 120ml

C162 PTFE 乾式潤滑油

- 內含PTFE
- 含有抗壓添加劑，以幫助鏈條運轉順暢
- 在灰塵、礫石環境中表現良好
- 在乾燥條件下，自行車鏈條、鏈輪和撥鏈器在各種速度下均能正常工作
- 不粘塵，減少零件磨損
- 在高速下也能保持極佳的潤滑
- 不推薦在潮濕條件下使用（建議使用#C141）
- 4oz. / 120ml



C177 電動自行車專用黃油

- 適用於各種電動自行車的電路和電機零件
- 不導電
- 保護金屬免受腐蝕、高溫和水分的侵蝕
- 即使少量也具有高潤滑性
- 溫度範圍：-25°C~200°C
- 5ml



C171 / C172 高性能黃油

- 優異的防鏽、耐熱性、和耐寒性
- 內含銅，可填補金屬表面細紋，減少摩擦力
- 花鼓、螺絲、螺母、螺栓，以及軸承和BB的理想選擇
- 只須少量即擁有超強的潤滑效果
- 可承受溫度-25°C至200°C
- C171: 17oz / 500ml, C172: 4oz / 120ml
- 主要成份：銅、石墨、矽



C178 自行車專用黃油槍

- 符合人體工學設計
- 適用於#C172高性能黃油

C182



C183



C184



C182 / C183 / C184 自行車清潔劑

- 提供了一種快速有效的自行車清潔方法
- 優異的脫脂能力
- 非腐蝕性保護您的自行車
- 濃縮脫脂劑 (#C183 & #C184)
- 自行車清洗劑與水的比例為 1:1 (#C183 & #C184)
- #C182: 10oz. / 300ml,
- #C183: 2pt. / 1000ml,
- #C184: 10.5pt. / 5000ml



C189 多用途清潔紙巾

- 清潔您的自行車，同時分解黃油、油污、灰塵等。
- 使用環保安全的原料，無刺激性，可去除異味。
- 紙巾尺寸 26x30cm
- 100抽



C191 碟盤清潔劑

- 去除剎車灰塵和油污
- 降低剎車噪音
- 恢復制動性能
- 無任何殘留
- 不含氟氯化碳
- 14oz. / 425ml



C192 油脂清除劑

- 泡沫狀的型態，可停留較長的時間使油汙充分地溶解
- 14oz. / 425ml



C193 避震器清潔劑

- 清除粘附在避震器內管的污垢
- 活化橡膠油封，延長避震壽命
- 騎車時注意防塵，確保摩擦點得到保護。
- 5oz. / 150ml



C196 洗手液

- 高效除油
- 抗菌性能
- 添加天然親膚保護劑，使產品手感溫和
- 10.5pt. / 5000ml



C311 自行車亮光劑

- 幫助恢復原有光澤
- 在您的自行車上形成一層薄薄的保護層
- 無腐蝕、無毒、環保
- 適用於鐵、鋼、鋁、鈦、碳纖維
- 14oz. / 425ml



C312 車架保護劑

- 減少陽光及雨水對車架造成的傷害
- 適用消光及亮光漆面
- 10oz. / 300ml



工具為選配件

鋼製底座 #E132B
為選配件

E132 專業級單臂式維修台

- 單臂式
- 含工具托盤#E132T
- 不含鐵製底座#E132B

E132B 鐵製底座

- 適用於#E132專業級單臂式維修台
- 尺寸：60 x 60 x 0.8公分
- 重量：22.8公斤
- 顏色：黑色
- 材質：鐵



E138 專業型維修架

- 夾頭可360度無段調整
- 新設計的腳架加強操作時的穩定性
- 附紙巾架及攜行袋
- 不含工具及工具托盤#E132T

E633 超級升降維修台

- 較小的包裝尺寸，適合宅配寄送
- 負載重量可達60kg，最適合電動車
- 夾頭可360度無段調整，橡膠包覆可保護車架不易刮傷
- 升降高度 50 ~ 180公分 (19.7" ~ 70.8")
- 手動絞盤式升降平台，省力且優異的上升速度，絞盤轉一圈可上升10cm
- 輔助輪設計，可方便移動位置及收納，甚至可供車隊外出使用
- 大面積金屬防滑平台，可穩固地將車升高至定點
- 工具盤可放置零件及工具
- 專利設計



E633 = PART ① + ②



E633S 夾頭座組，適用於
#E139、#E631 & #E633



E633Q #E631 & #E633夾頭專
用金屬快拆手把



E631D #E631 & #E633夾具修補套件

- 包括夾具、橡膠墊和螺絲



E631P #E631 & #E633
夾座專用橡膠塊



E631W #E631 & #E633
專用鋼索



E137 專業型維修架

- 夾頭可360度無段調整
- 新設計的腳架加強操作時的穩定性
- 附紙巾架
- 不含工具及工具托盤#E132T

工具托盤與工具
均為選配件



E137C 夾頭組專用夾片

- 適用於 #E132, #E134, #E136, #E137, #E138, #E139 維修架



E137S 夾頭組

- 適用於 #E132, #E134, #E137, #E138 維修架



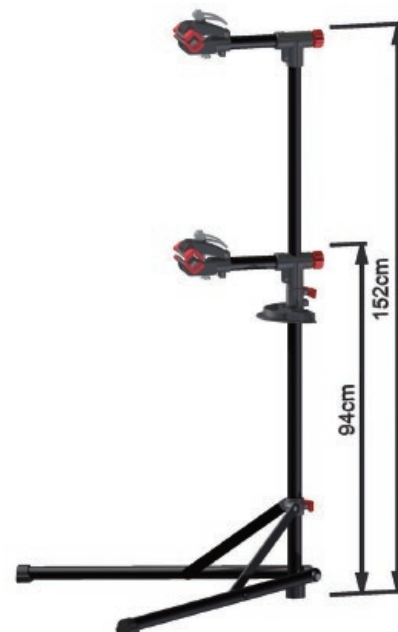
E614 競賽型維修台

- 低重心設計搭配萬向腳墊，可在各種工作場合穩定的操作
- 可360度自由旋轉，方便操作
- 橫桿可調整，以搭配各種車型
- 附魔術黏扣帶，可將車架固定住
- 可承重25公斤，可使用高度90公分
- 附外出攜行袋



E621 Franky 維修架

- 加大的腳架增加維修架穩定度
- 可折疊以便於收納或攜帶外出
- 可荷重 20 公斤和 伸縮152釐米的高度



82F4 Essence 工具組



- #04C2: 拆曲柄器
- #64P3: 卸胎器
- #25H6: 6" 活動扳手
- #39H4: 9 x 10mm 開口扳手
- #35V8: 8mm 六角扳手
- #29M1: 拆鏈器
(5 x 6 x 7 x 8 x 9 x 10 x 11 x 12 x 13-speed)
- #D8D4: 8mm轉1/2"四方頭
- #09C1: 卡式飛輪拆裝工具
- #36Q1: 2/ 2.5/ 3/ 4/ 5/ 6 六角扳手組,
4 x 5 x 6mm 球頭
- #28P1: PH1 十字起子
- #28S6: SL6 一字起子
- #34S4: 勾頭扳手, 飛輪固定器, 15mm 踏板
扳手
- #12F8: 10-15G 8溝鋼絲調整器
- #11F3: Shimano® Hollowtech II 相容 BB
工具
- #35T25: T-25 星型扳手, 20 x 100mmL
- #11B1: Shimano® / ISIS Drive 五通工具
- 產品尺寸: 30.5 x 21 x 6.5cm
- 重量: 1.8kg
- 顏色: 黑色

82F6 CarbonFix 工具組



維護您心愛的碳纖維自行車的工具組

- 輕鬆處理自行車的調整、清潔、保養和基本維修。
- 包含一把精密的 3-10Nm 扭矩扳手, 可保護您的自行車免於因扭力過大而損壞。
- 鏈條快扣鉗可快速安全的拆卸條。
- 貼心設計的收納空間, 讓您永遠不會遺失中軸套筒。
- #09C1: 帶導銷的卡式齒盤鎖環工具
- #34S4: 鎖環工具、飛輪固定器和 15mm 踏板扳手
- #35V8: 8mm 六角扳手
- #36Q1: 2/ 2.5/ 3/ 4/ 5/ 6六角扳手, 4 x 5 x 6mm 球頭
- #62C5: 鏈條測量器
- #62D3: 鏈條快扣鉗
- #64P3: 卸胎器, 一套三件組
- #96T1: T9/ T10/ T15/ T20/ T25/ T27/ T30/ T40 Torx® 相容扳手
- #C145: 止滑劑
- #D8D4: 連接工具 (由 8mm 改為 1/2")
- #E219: Ocarina 扭矩扳手組
- 重量: 1.5kg
- 顏色: 銀色

82A6 Pronto 工具組



- #04C2: 曲柄拆卸器
- #0502: 13x15 + 14x16mm 錐形扳手組, 2件裝
- #06H8: 30x32 + 36x40mm 車頭扳手
- #09C5: 鎖牙式飛輪/卡式鎖環工具
- #11B3: Shimano® / ISIS Drive Cartridge BB 工具
- #11F3: Shimano® Hollowtech II 相容 BB 工具
- #11H1: 鎖環工具
- #12F8: 10-15G 鍛造8槽輻條工具
- #25H6: 6" 鍛造可調扳手
- #29C4: Shimano® 相容鏈條工具 (6x7x8x9速)
- #3400: 15mm 踏板扳手和 14 x 15mm 套筒
- #35T25: T-25 Torx 扳手, 20 x 100mmL

- #35V8: 8mm 六角扳手
- #36Q1: 2/ 2.5/ 3/ 4/ 5/ 6六角扳手, 4 x 5 x 6mm 球端
- #39H4: 9 x 10mm 開口扳手
- #53A2: 變速用飛輪固定器 (鏈條鞭, 1/2" x 3/32")
- #64P3: 卸胎器, 一套三件組
- #P1P2: #1/ #2 十字螺絲起子
- #S4S6: 4/ 6mm 平頭螺絲起子
- 產品尺寸: 30.5 x 21 x 6.5cm
- 重量: 2.65 公斤
- 顏色: 銀色

85A5 Advanced Mechanic 工具組



- 工具箱
- #04C2: 退曲柄器
- #09C1: 卡式飛輪拆裝工具
- #11B1: Shimano® / ISIS Drive 五通工具
- #12F8: 10-15G 8溝鋼絲調整器
- #17M4: 捲尺 3M / 10FT
- #25H6: 6" 活動扳手
- #28P1: PH1 十字起子
- #28S6: SL6 一字起子
- #33F5: 15mm 踏板扳手
- #36Q9: 六角扳手組 (1.5 x 2 x 2.5 x 3 x 4 x 5 x 6 x 8 x 10mm)
- #3TA1: 星型扳手 (T-10 x 15 x 20 x 25 x 27 x 30 x 40 x 45 x 50)
- #47X7: 13 x 14 x 15 x 16 x 17 x 18 x 19mm 花鼓扳手
- #53A2: 飛輪固定器 (1/2" x 3/32")
- #53R4: 1/2" 雙向棘輪扳手
- #62M1: 專業級拆鏈器 (for 5 x 6 x 7 x 8 x 9 x 10 x 11 x 12 x 13-speed)
- #64P3: 卸胎器
- #67B4: 剪線鉗
- #C123: 清潔刷
- #M091: Shimano® Hollowtech II 五通工具
- 產品尺寸: 37.8 x 16.8 x 14.5cm
- 重量: 5.4kg
- 顏色: Black

84S2 新手工具包



- 讓您的自行車工具井井有條，置放在入門工具袋中
- 簡單、多功能的設計讓您可以存放各種工具
- 耐用的聚酯存儲卷
- 簡單的捲起式設計可承載必要的騎乘必需品
- 包含：
 - #28S6: SL6 一字起子
 - #28P1: PH1 十字起子
 - #29M1: 拆鏈器
(5 x 6 x 7 x 8 x 9 x 10 x 11 x 12 x 13-speed)
 - #36Q1: 2/ 2.5/ 3/ 4/ 5/ 6 六角扳手組, 4 x 5 x 6mm 球頭
 - #65A1: 補胎組 (補胎片x18, 卸胎器, 10ml 補胎膠, 8cm 氣管, 砂紙)
 - #C123: 飛輪刷

801A Zipper 工具組



- #1100: 15mm 開口扳手& 勾頭扳手
- #1208: 10-15G 六溝鋼絲調整器
- #25H6: 6" 活動扳手
- #60A2: 8 x 9 x 10mm Y型套筒扳手
- #60D2: 12 x 13 x 14mm Y型套筒扳手
- #64P3: 卸胎器
- 4 x 5 x 6 x 8mm 六角扳手
- 4 x 6mm 一字起子
- #1x#2 十字起子

83A1 工具罐 + 工具組



*產品內含3支卸胎器，18片補胎片



圖片僅供參考

- 將您的工具和備品放在安全的地方並加以保護
- PE材質瓶套，堅固耐用，可收納工具
- 瓶形外殼，攜帶方便，戶外使用

83A2 工具罐



- 將您的工具和備品放在安全的地方並加以保護
- PE材質瓶套，堅固耐用，可收納工具
- 瓶形外殼，攜帶方便，戶外使用

85A7 Pro Shop Mechanic 工具組



- 工具箱
- #04C2: 退曲柄器
- #0502: 13x15 + 14x16mm 花鼓扳手
- #09C1: 卡式飛輪拆裝工具
- #12F8: 10-15G 8溝鋼絲調整器
- #25H6: 6" 活動扳手
- #27P5: 大齒盤螺母固定工具
- #28P1: PH1 十字起子
- #28S6: SL6 一字起子
- #30C1: ChainMaster 鏈條保護器
- #33S1: 15mm 踏板扳手
- #35V8: 8mm 六角扳手
- #53R4: 1/2" 雙向棘輪扳手
- #53S3: 飛輪固定器 (1/2" x 3/32")
- #56E6: 免膠水補胎片
- #62M1: 專業級拆鏈器(5 x 6 x 7 x 8 x 9 x 10 x 11 x 12 x 13-speed)
- #64P3: 卸胎器
- #67B4: 剪線鉗
- #97A3: "Mighty-9" 1.5 x 2 x 2.5 x 3 x 4 x 5 x 6mm 六角扳手, +/-起子
- #97T1: "Star-8" T-9 x 10 x 15 x 20 x 25 x 27 x 30 x 40星型扳手
- #C123: 清潔刷
- #C153: 工作圍裙
- #M091: Shimano® Hollowtech II 五通工具
- 產品尺寸: 37.8 x 16.8 x 14.5cm
- 重量: 4.9kg
- 顏色: 黑色



P413 活動用掛車架

- 可停放8~12台車輛 (登山車約8~10台，公路車約10~12台)
- 快速組裝且穩定的設計，適用於大多數的地形停放
- 增加橡膠條於頂端以保護座墊之座弓
- 整組可承重100公斤
- 附外出攜行袋，收納方便
- 2側增加網袋，可置放雜物
- 另可搭配延伸套件#P411S，停放12~18台車輛
- 尺寸：2760 x 810 x 1215mm

P411S 活動用掛車架 延伸套件

- 適用#P412及#P413
- 可多吊掛4~6台自行車
- 增加橡膠條於頂端以保護座墊之座弓



P643 Stand-By-Me 駐車架

- 荷重：25公斤
- 高度和角度均可調節
- 展示及維修二用



P646 後輪駐車架

- 適用於18吋 ~ 29吋車款
- 荷重：25公斤
- 方便實用，車店及家庭均適宜



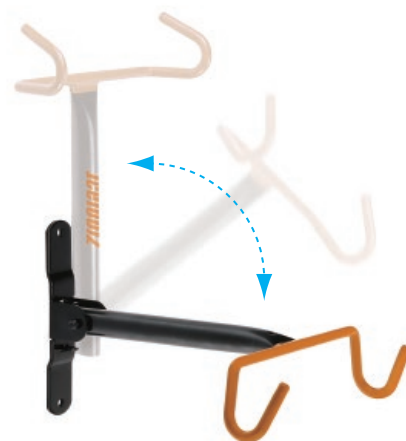
P655 二用掛車鉤

- 牆面及槽板二用
- 荷重：20公斤



P621 Eagle Bicycle Lifter 升降式掛車鉤

- 取放輕鬆便捷
- 最高可達三米
- 荷重：25公斤



P631 Bull 壁式掛車架

- 不使用時可折疊不佔空間
- 荷重：20公斤
- 專利設計



P678 滾輪掛車鉤

- 最大可吊掛70mm胎寬
- 荷重：20公斤



P685 牆式掛車鉤

- 最大可吊掛70mm胎寬
- 適合水泥牆與實木牆吊掛
- 荷重：每隻掛勾20公斤



P679 滾輪掛車鉤

- 最大可吊掛71mm胎寬
- 加長型
- 荷重：20公斤



P686 板式掛車鉤

- 一組2隻
- 適合板牆吊掛
- 荷重：每隻掛勾20公斤



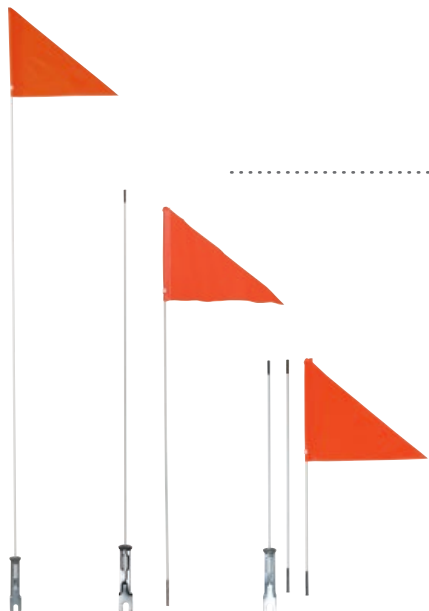
P684 牆式掛車鉤

- 一組2隻
- 適合水泥牆與實木牆吊掛
- 荷重：每隻掛勾20公斤



P688 板式掛車鉤

- 最大可吊掛70mm胎寬
- 適合板牆吊掛
- 荷重：每隻掛勾20公斤



- F164 安全旗 單節式，152公分長，白色玻璃纖維旗桿
- F168 安全旗 單節式，152公分長，橘色玻璃纖維旗桿

- F264 安全旗 兩節式，152公分長，白色玻璃纖維旗桿
- F268 安全旗 兩節式，152公分長，橘色玻璃纖維旗桿
- F274 安全旗 兩節式，183公分長，白色玻璃纖維旗桿

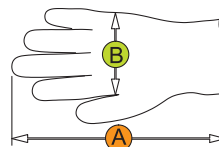
- F364 安全旗 三節式，152公分長，白色玻璃纖維旗桿
- F374 安全旗 三節式，183公分長，白色玻璃纖維旗桿

各類配件



17G2-17G4-17G6 NBR手套

- 耐酸、抗鹼、抗油
- 無粉加工，防止過敏
- 零蛋白質避免造成過敏現象
- 超薄設計，靈敏度與觸感佳
- 彈性佳、抗拉伸，方便作業之進行
- 止滑，取物不易滑落
- 非無菌
- 左右手通用
- 產品包裝：100隻 / 盒



Item	17G2	17G4	17G6
R/L	M	L	XL
A	23cm	23cm	23cm
B	9.5cm	10.5cm	11.5cm

± 0.5cm

- 無粉
- 無蛋白質過敏源
- 高彈性
- 防滑紋路
- 未滅菌
- 左右手通用
- 防油
- 耐酸
- 耐鹼



17D1 通用型矽膠手機架

- 適用於直徑為 22~38mm 車把
- 適用於尺寸為 6.0~9.0 x 12.0~16.0 cm 的手機
- 在高溫和低溫條件下均保持柔韌性
- 優秀的戶外使用及抗紫外線能力
- 免工具安裝



C155 工作圍裙

- 可以有效保護您的衣服
- 附有大型口袋使用方便



PVC 牆面標示牌
■ 尺寸：550 x 193mm



Andorra

Race Company

Tel : +33(0)490.04.46.60
e-mail : contact@racecompany.fr
http://www.racecompany.fr

Argentina

ARIES COMERCIAL S.A.

Tel : +54 11 4788 3370
e-mail : info@aries-comercial.com
http://www.aries-comercial.com/

Australia-1

GPI Apollo Bicycles

Tel : +613 9700-9400
e-mail : sales@apollobikes.com
http://apollobikes.com

Australia-2

KWT Imports

Tel : +617 5445 1991
e-mail : info@kwtimports.com.au
https://www.kwtimports.com.au/

Austria

BBF Bike GmbH

Tel. +49(0)3342. 354 325
e-mail : info@bbf-bike.de
http://www.bbf-bike.de

Belgium

Buzaglo BV

Tel : +31 36.521-0100
e-mail : info@buzaglo.nl
http://www.buzaglo.nl

Brazil

Isapa Importacao e Comercio Ltda.

Tel : +5511.2823-6500
e-mail : bike@isapa.com.br
http://www.isapa.com.br

Bulgaria

Velomania LTD

Tel : +359 2 812 7060
e-mail : info@velomania-bg.com
http://www.velomania-bg.com

Canada-1

Orange Sport Supply, Inc.

Tel : +1 604.990-5110
e-mail : info@orangesportssupply.com
http://www.orangesportssupply.com

Canada-2

D'Amour Bicycle & Sports Inc.

Tel : +1 514-6376511 / +1 800 363-8743
e-mail : info@damourbicycle.com
http://www.damourbicycle.com

Chile

Oxford SpA

Tel : +56.22.2463-2045
e-mail : enzoe@oxford.cl
http://www.OxfordStore.cl

China

上海晨瑞商贸有限公司
Tel : +86 21.3358-0260
e-mail : srchen@live.cn

Columbia

HA Bicicletas S.A.

Tel : +57 4.285-5040
e-mail : servicioalcliente@habicicletas.com
http://www.habicicletas.com

Czech

Profil Bicycles CZ

Tel : +420.7394-73391
e-mail : profil.bicycles@iol.cz
http://www.profil-bicycles.cz

Ecuador

Importadora Comercial Sucre Cia. Ltd.

Tel : +593 2.247-8625
e-mail : ics@uio.satnet.net
http://www.importadorasucre.com

France

Race Company

Tel : +33(0)490.04.46.60
e-mail : contact@racecompany.fr
http://www.racecompany.fr

Germany

BBF Bike GmbH

Tel. +49(0)3342. 354 325
e-mail : info@bbf-bike.de
http://www.bbf-bike.de

Greece

Velomania LTD

Tel : +359 2 812 7060
e-mail : info@velomania-bg.com
http://www.velomania-bg.com

Guatemala

Bicicletas Mercurio S.A. de C.V.

Tel : +52 444-1442-400
e-mail : contacto@windsorsportsgroup.com
http://www.windsorsportsgroup.com

Hungary

Biker Kft

Tel.: +36 1.278-1021
e-mail : biker@biker.hu
http://www.biker.hu

India

Extreme Adventure Sports

Tel : +91 20 6605 0600
e-mail : raman.jpa@gmail.com
www.exadsports.com

Ireland

Solent (UK) Ltd, T/A Windwave

Tel : +44 23.9252-1912
e-mail : sales@windwave.co.uk
http://www.windwave.co.uk

Italy

RMS SPA

Tel : +39 0362.27301
e-mail : info@rms.it
http://www.rms.it

Japan

Rinei Company Ltd. / リンエイ株式会社

Tel : +81 58-247-3190
e-mail : info@gifu-rinei.jp
http://www.rinei-web.jp/

Korea

Fours, Inc.

Tel : +82-31-635-6520
e-mail : jang@fours.co.kr
http://www.fours.co.kr

Luxembourg

Buzaglo BV

Tel : +31 36.521-0100
e-mail : info@buzaglo.nl
http://www.buzaglo.nl

Malaysia

Guan Chow Sdn Bhd

Tel : +60 5.253-1578
e-mail : gccycle@gmail.com
http://www.gccycle.com

Mexico

Bicicletas Mercurio S.A. de C.V.

Tel : +52 444-1442-400
e-mail : contacto@windsorsportsgroup.com
http://www.windsorsportsgroup.com

Netherlands

Buzaglo BV

Tel : +31 36.521-0100
e-mail : info@buzaglo.nl
http://www.buzaglo.nl

New Zealand

H S White & Son Limited

Tel : +64 6.350-2440
e-mail : gillian@hswhite.co.nz
http://www.hswhite.co.nz

Norway

Deler AS

Tel : +47 6498-9950
e-mail : post@deler.no
http://www.deler.no

Peru

Oxford SpA- Sucursal Peru

Tel : +51 21.450-512
e-mail : dbalarezo@oxfordperu.com
http://www.oxfordstore.pe

Philippines

Champ Bike

Tel : +63 905.370-5648
e-mail : champ@chambbikeph.com
https://www.facebook.com/chambbikeph

Poland

Unibike Sp.J.

Tel : +48 52.348-9611~13
e-mail : unibike@unibike.pl
http://www.unibike.pl

Portugal

Ciclo Coimbrões - Joaquim Leite Comércio de Velocípedes, Lda.

Tel : +351 22.370-9772
e-mail : geral@ciclocimbroes.com
http://www.ciclocimbroes.com

Romania

SC Velomania SRL

Tel : +40 031 805 99 06
e-mail : sales@dragzone.ro
http://www.dragzone.ro/

Russia

Maximum company / Компания Максимум

Tel : +7 (812) 740-79-62
e-mail : maximum@msgbox.ru
http://st-peterbike.ru

Singapore

Guan Chow Sdn Bhd

Tel : +60 5.253-1578
e-mail : gccycle@gmail.com
http://www.gccycle.com

Spain

Comet S.L.

Tel : +943 331-393
e-mail : comet@comet.es
http://www.comet.es

Switzerland

VELOK AG

Tel : +41 448386050
e-mail : info@velok.ch
http://www.velok.ch

Taiwan

達陸國際股份有限公司

Tel : +886 4 835 3575
e-mail : dalux.krex@gmail.com
http://www.krex.com.tw

Thailand

Asia International Business & Sales Co., Ltd. / บริษัท เอเชียอินเตอร์เนชั่นแนลบิสเนสส์แอนด์เซลส์ จำกัด

Tel : +66 2887-7813~4
e-mail : info@asiabike.com
http://www.asiabike.com

Turkey

Kron Bisiklet A.Ş.

Tel : +90 444 27 98
e-mail : info@kronbisiklet.com.tr
http://www.kronbisiklet.com.tr

U.S.A.

Luckybird LLC

Tel : +1(509)-842-8662
e-mail : aidan@luckybirdbrands.com
www.luckybirdbrands.com

UK

Solent (UK) Ltd, T/A Windwave

Tel : +44 23.9252-1912
e-mail : sales@windwave.co.uk
http://www.windwave.co.uk

Ukraine

Veloplaneta Ltd.

Tel : +38 050 402 37 05
e-mail : veloplaneta@gmail.com
http://www.veloplaneta.com.ua

Vietnam

HP Cycles

Tel : +84 0932019931
e-mail : hpcyclesvn@gmail.com
https://hpcycles.vn/



www.icetoolz.com
contact@icetoolz.com



Lifu Bicycle Co., Ltd.

No. 4, Lane 11, Ziqiang Street, Tucheng District
New Taipei City 236043, Taiwan
Tel: +886 2.2268-7367
Fax: +886 2.2268-1947